

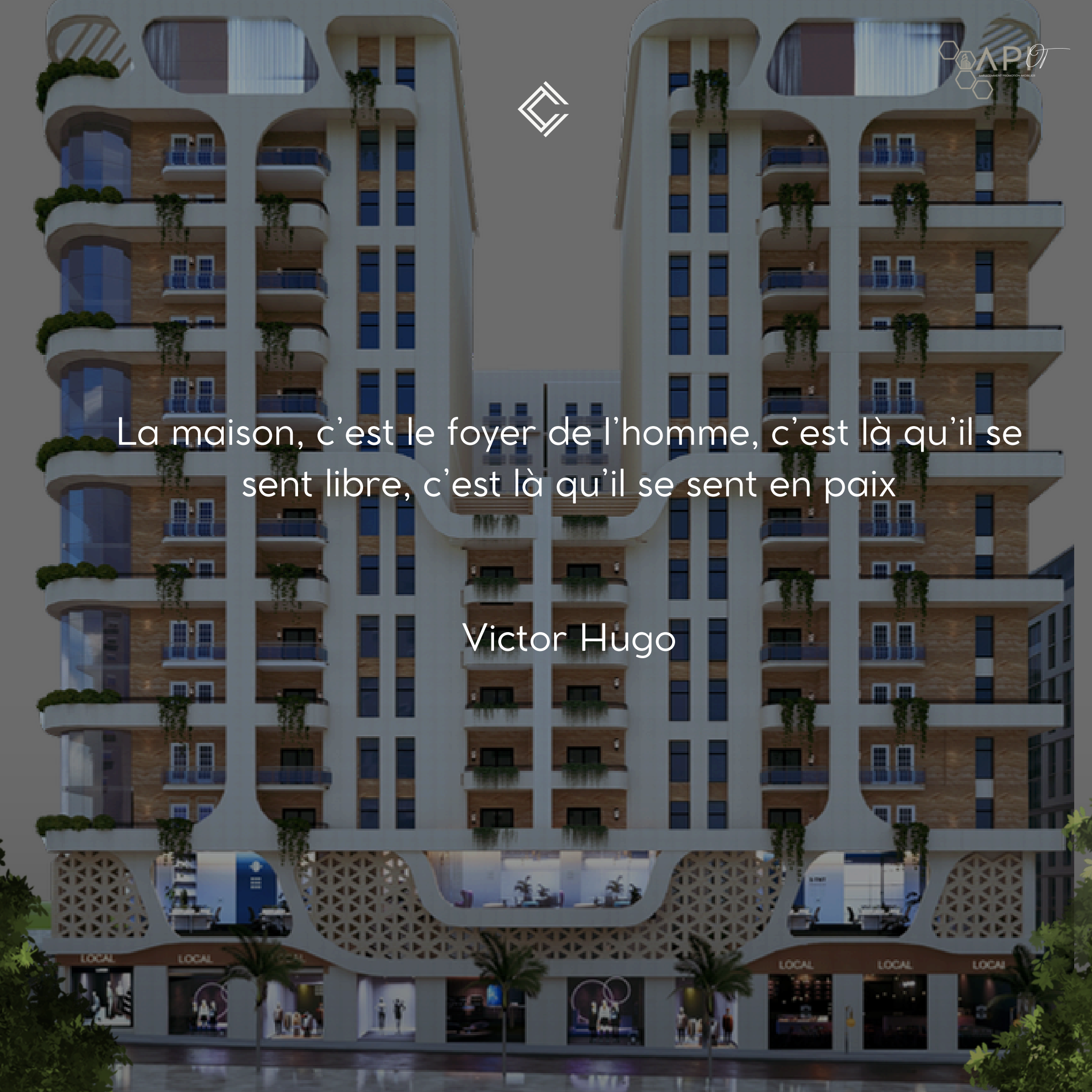
SILVER
MOYEN STANDING

RÉSIDENCE
LES ABESS



La maison, c'est le foyer de l'homme, c'est là qu'il se
sent libre, c'est là qu'il se sent en paix

Victor Hugo

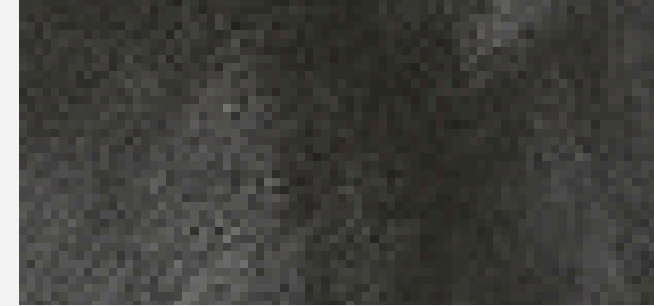


POURQUOI NOUS FAIRE CONFIANCE?

À la tête de EURL API Promotion Immobilière, M. Oulabbib Tarik incarne une vision et un savoir-faire uniques. Architecte et promoteur immobilier depuis plus de 30 ans, son parcours remarquable, jalonné de plus de 2 500 logements réalisés, témoigne d'une expertise reconnue.

Guidée par son engagement, la société API a su s'imposer comme une référence en Algérie, avec plus de 790 logements livrés.

API, portée par des valeurs fortes – confiance, transparence, innovation et durabilité – accompagne ses clients à chaque étape, de la première rencontre à la remise des clés, jusqu'au service après-vente, pour que l'acquisition d'un logement devienne une expérience aussi rassurante qu'exceptionnelle.



A
K
I
D
L
O
T
F
I

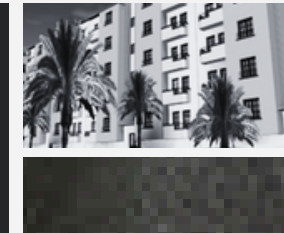


432 LOGEMENTS



406 LOGEMENTS

T
I
P
A
Z
A



303 LOGEMENTS

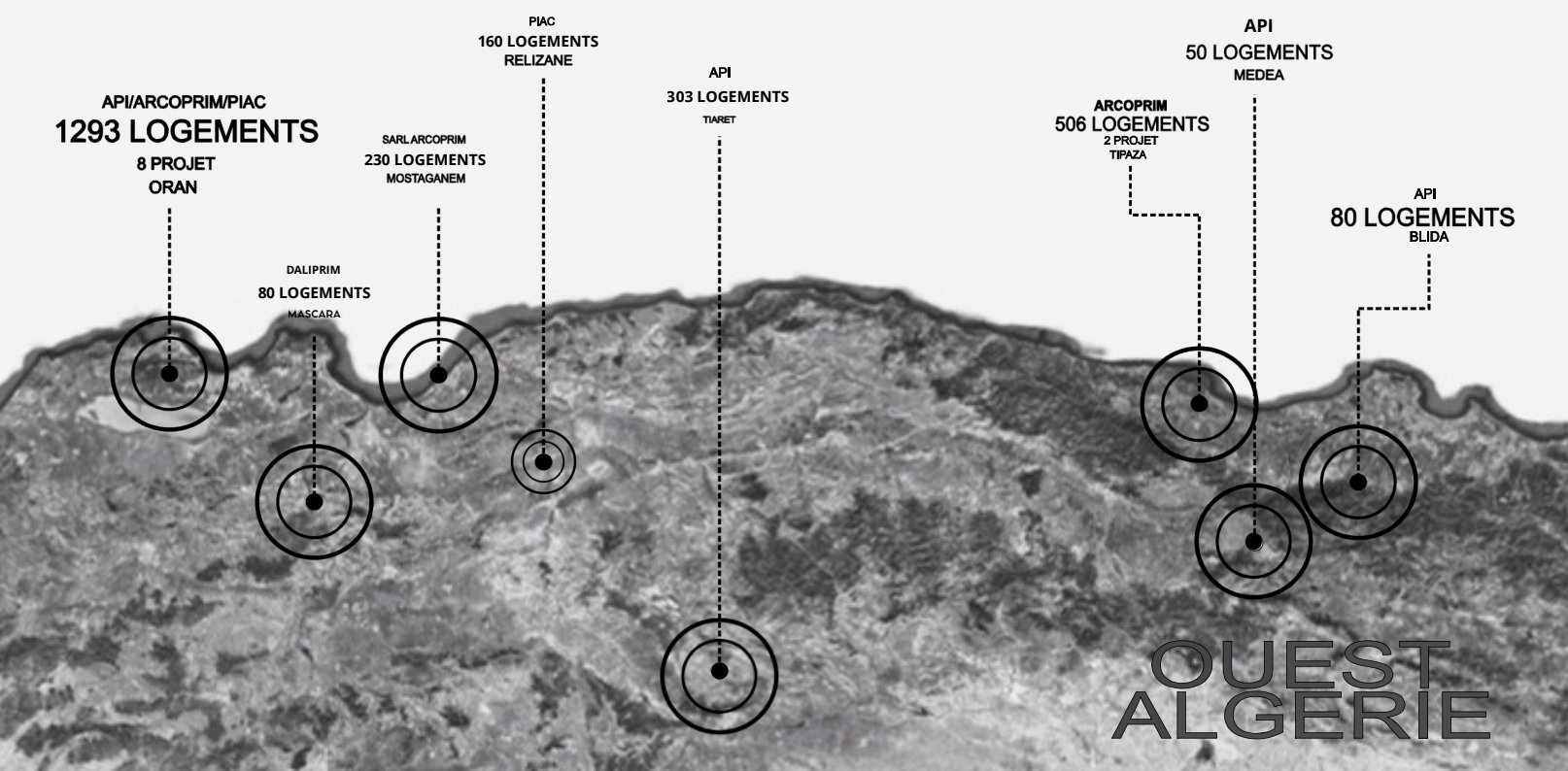
T
I
A
R
E
T



O
R
A
N



240 LOGEMENTS





230 LOGEMENTS

MOSTAGANEM



50 LOGEMENTS



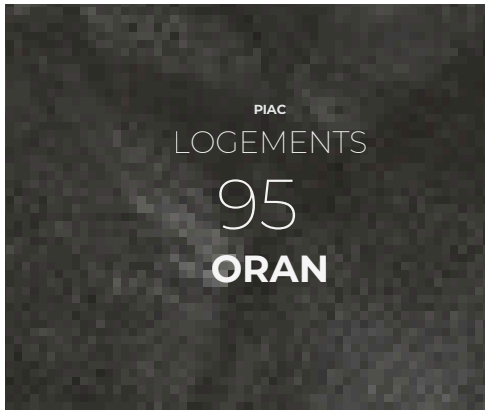
SARL AC
LOGEMENTS
126
ORAN

MEDEA



128 LOGEMENTS

ORAN



PIAC
LOGEMENTS
95
ORAN

BLIDA



80 LOGEMENTS



SARL AC
LOGEMENTS
52
ORAN



23 LOGEMENTS



106 LOGEMENTS

ORAN



160 LOGEMENTS

RELIZANE



100 LOGEMENTS

ORAN

LES ABBESS SILVER

CONFORT ET CONVIVIALITÉ AU QUOTIDIEN

Avec son architecture moderne et fonctionnelle, Abess Silver réunit confort, praticité et harmonie pour offrir un cadre de vie chaleureux et accessible.

Pensés pour accompagner le quotidien, ses appartements lumineux et bien agencés créent une atmosphère conviviale, idéale pour accueillir vos plus beaux instants en famille.

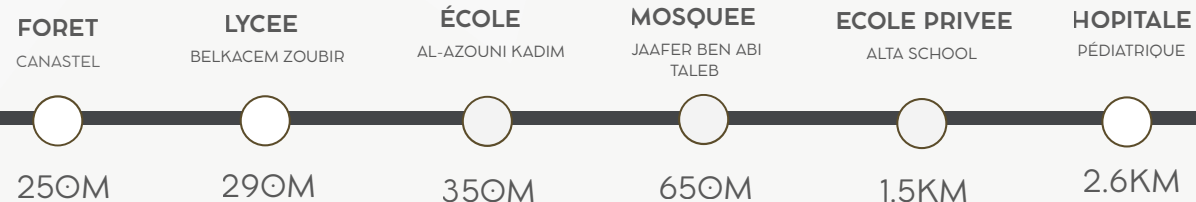


UNE SITUATION PRIVILÉGIÉE

Situé au cœur du quartier résidentiel de Canastel à Oran

le projet Les Abess bénéficie d'un emplacement privilégié entre mer, ville et forêt.

À deux pas de la forêt de Canastel, la résidence profite d'un cadre naturel d'exception, tout en restant connectée aux grands axes : le centre-ville, l'aéroport international d'Oran et la corniche



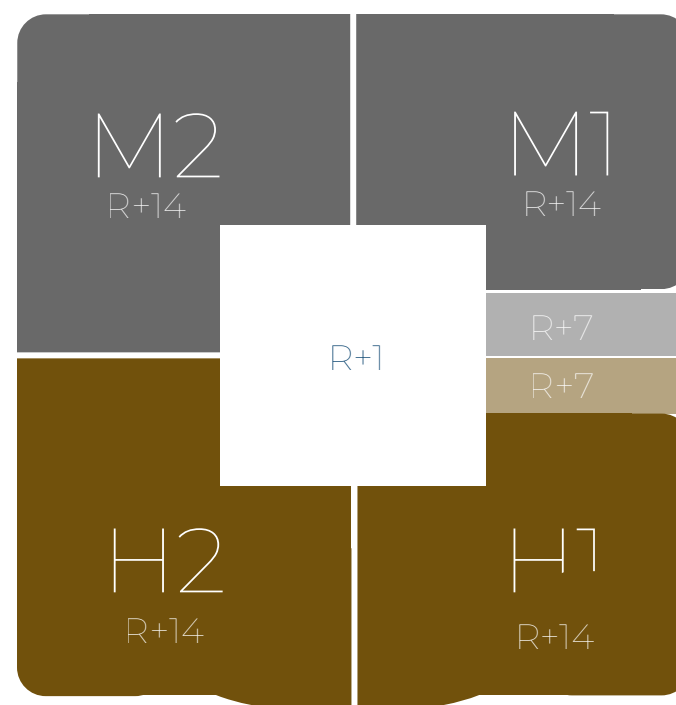
PROMOTION



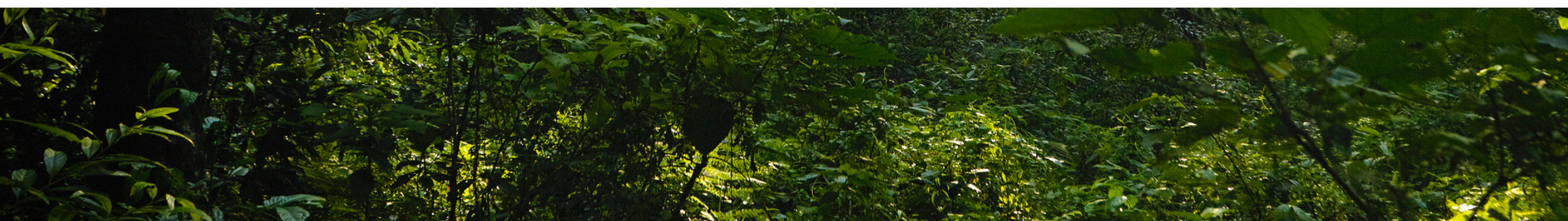
UN AMÉNAGEMENT PENSÉ POUR VOUS

Avec son architecture moderne et élégante, pensée pour s'intégrer harmonieusement à son environnement, Les Abess se présente comme une résidence d'exception en R+14 avec 2 sous-sols.

L'ensemble regroupe quatre bâtiments : deux résidences haut standing, tournées vers la mer, et deux résidences de standing intermédiaire, ouvertes sur la ville et la forêt. Les appartements, déclinés en F2, F3, F4 et duplex, offrent des espaces lumineux et fonctionnels, pensés pour associer esthétique, confort et modernité, répondant aussi bien aux besoins des familles qu'aux attentes des investisseurs.



VUE SUR MER



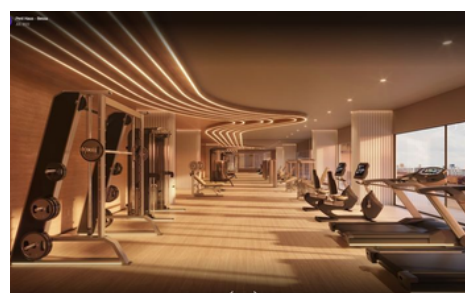
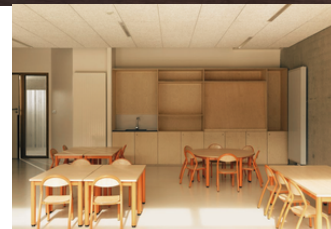
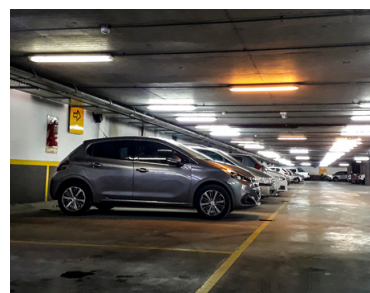
CONFORT ET SERVICES

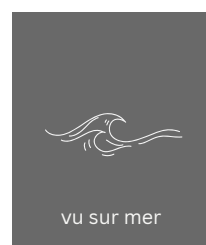
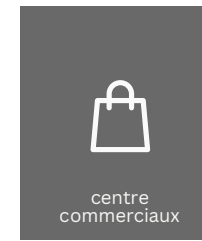
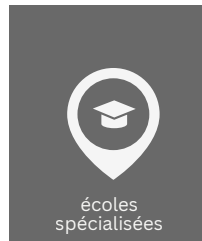
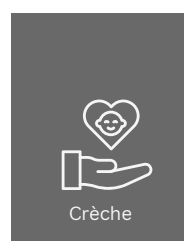
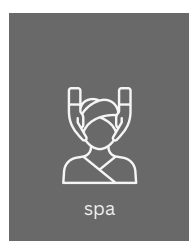
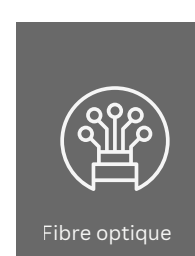
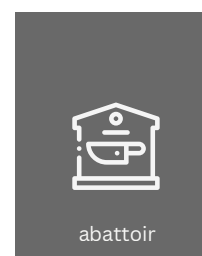
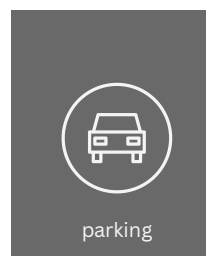
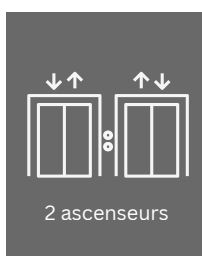
Les Abess intègre des services essentiels pour le confort des résidents : parkings sécurisés en sous-sol, salle de prière et abattoir, tout en du cadre environnant de la forêt de Canastel.

En complément, des espaces de proximité en vente viennent enrichir la vie de la communauté :

- Salle de sport, spa & beauté
- Crèche et écoles spécialisées (soutien scolaire, cours de langues)
- Groupement médical
- Commerces dédiés à la restauration et aux services du quotidien

Plus qu'une résidence, Les Abess incarne un cadre de vie harmonieux, sécurisé et durable, où la nature et la modernité se rejoignent au service des familles et des investisseurs.





L'ESPACE DE VIE

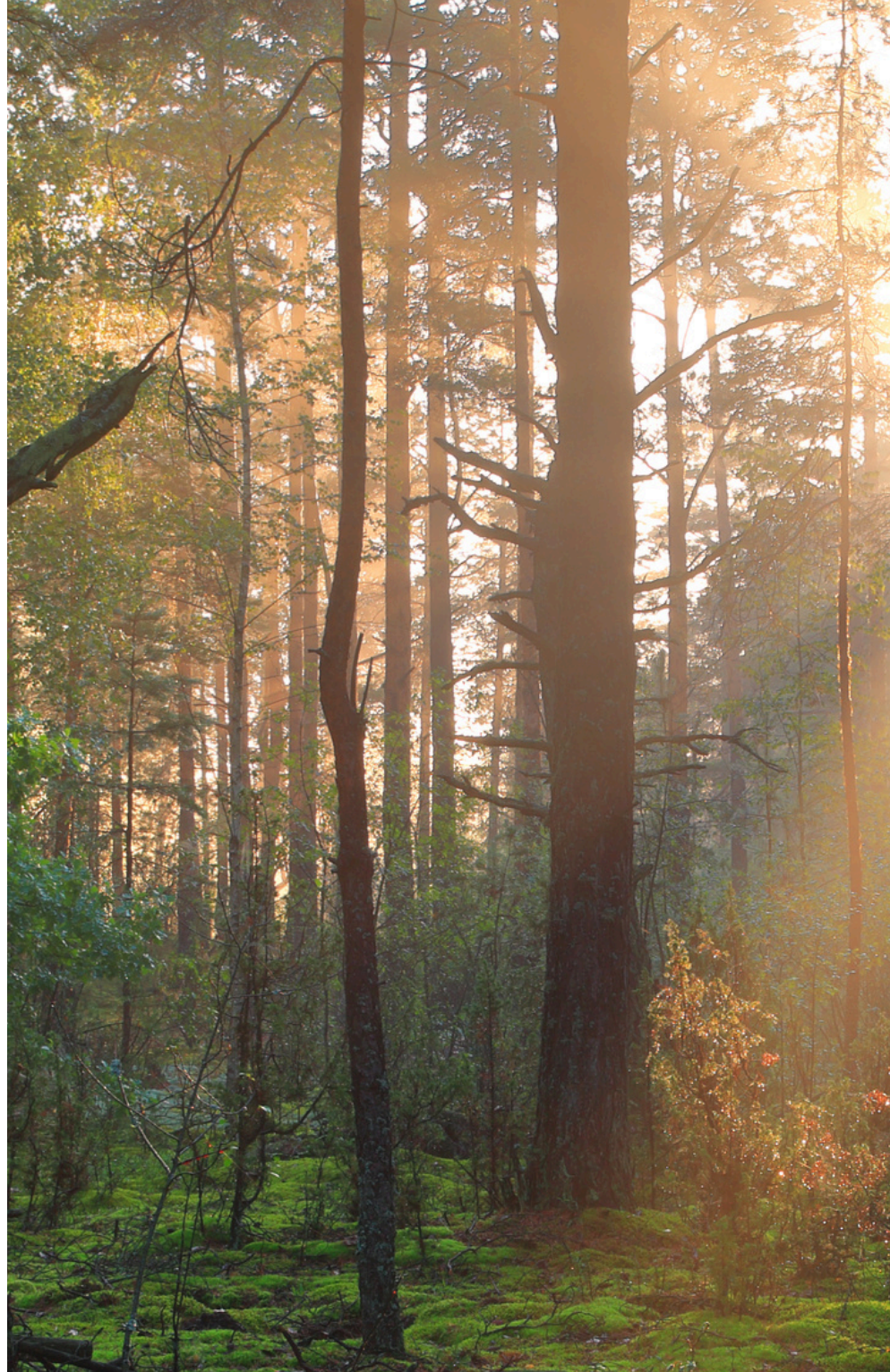
Pensé pour offrir un quotidien agréable et fonctionnel, Les ABESS SILVER se distingue par son équilibre entre confort et simplicité.

Dès l'entrée, les résidents découvrent des espaces soigneusement conçus, où la clarté, la praticité et la qualité des finitions créent une ambiance chaleureuse.

À l'intérieur, chaque logement a été imaginé pour répondre aux besoins essentiels de la vie moderne : des matériaux fiables, des volumes optimisés et un aménagement pensé pour faciliter chaque geste du quotidien.

Sans ostentation, mais avec justesse, les ABESS SILVER un cadre de vie harmonieux, où l'essentiel prend toute sa valeur.

Habiter, c'est choisir un appartement confortable, bien pensé et intégré dans un environnement agréable, pour vivre en toute sérénité au cœur des Abess.



Le séjour séduit par sa luminosité et son espace confortable et bien pensé, accueillant, il offre un cadre parfait pour profiter du quotidien recevoir ou partager des moments en famille.



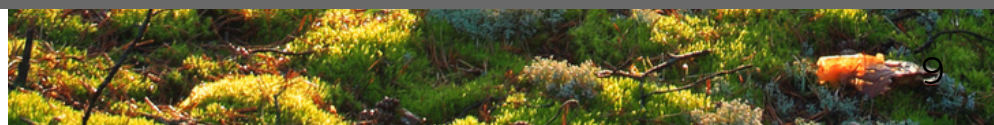
La cuisine offre un espace fonctionnel et modulable, pensé pour s'adapter aux besoins de chacun.

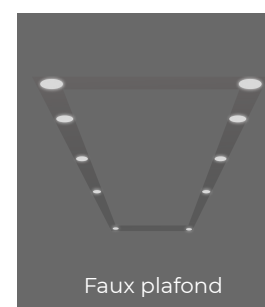
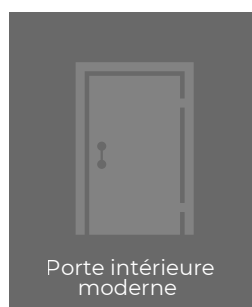


La suite parentale se révèle comme un véritable cocon, où bien-être et exclusivité s'unissent dans un espace d'intimité.



Les salles de bain, dotées de douches modernes, transforment chaque instant en un moment de détente.





MODALITÉS DE PAIEMENT

Pour faciliter l'acquisition, API propose des modalités de paiement souples et adaptées. L'achat se fait sur plan, avec un échelonnement clair et sécurisé, établi selon l'avancement des travaux, jusqu'à la livraison. Chaque client est accompagné à chaque étape de son investissement.

- 30% réservation
- 25% gros œuvre
- 30% second œuvre
- 10% finitions
- 5% remise des clés



POURQUOI INVESTIR AUX ABESS?

Grâce à une architecture raffinée, des prestations haut de gamme et un emplacement garantie face à la mer, la résidence se positionne parmi les meilleures offres du marché. Un prix attractif, compte tenu du standing exceptionnel proposé, fait de cet investissement une opportunité rare et durable.

- +30% de valeur à la livraison
- Un rendement locatif de 5%
- Protection contre l'inflation
- Un placement sécurisé
- Un marché à forte demande
- Transmission patrimoniale
- Échelonnement des paiements
- Une revente assurée



SILVER

MOYEN STANDING



PLAN DE F4/A

SURFACE JURIDIQUE 126.1 M²



EMPLACEMENT DU LOGEMENT
FAÇADE



EMPLACEMENT DU LOGEMENT
PLAN D'ÉTAGE

TABLEAU SURFACIQUE

SEJOUR
27.7m²

CUISINE
14.5m²

SUITE P
22.4m²

CHAMBRE.1
15m²

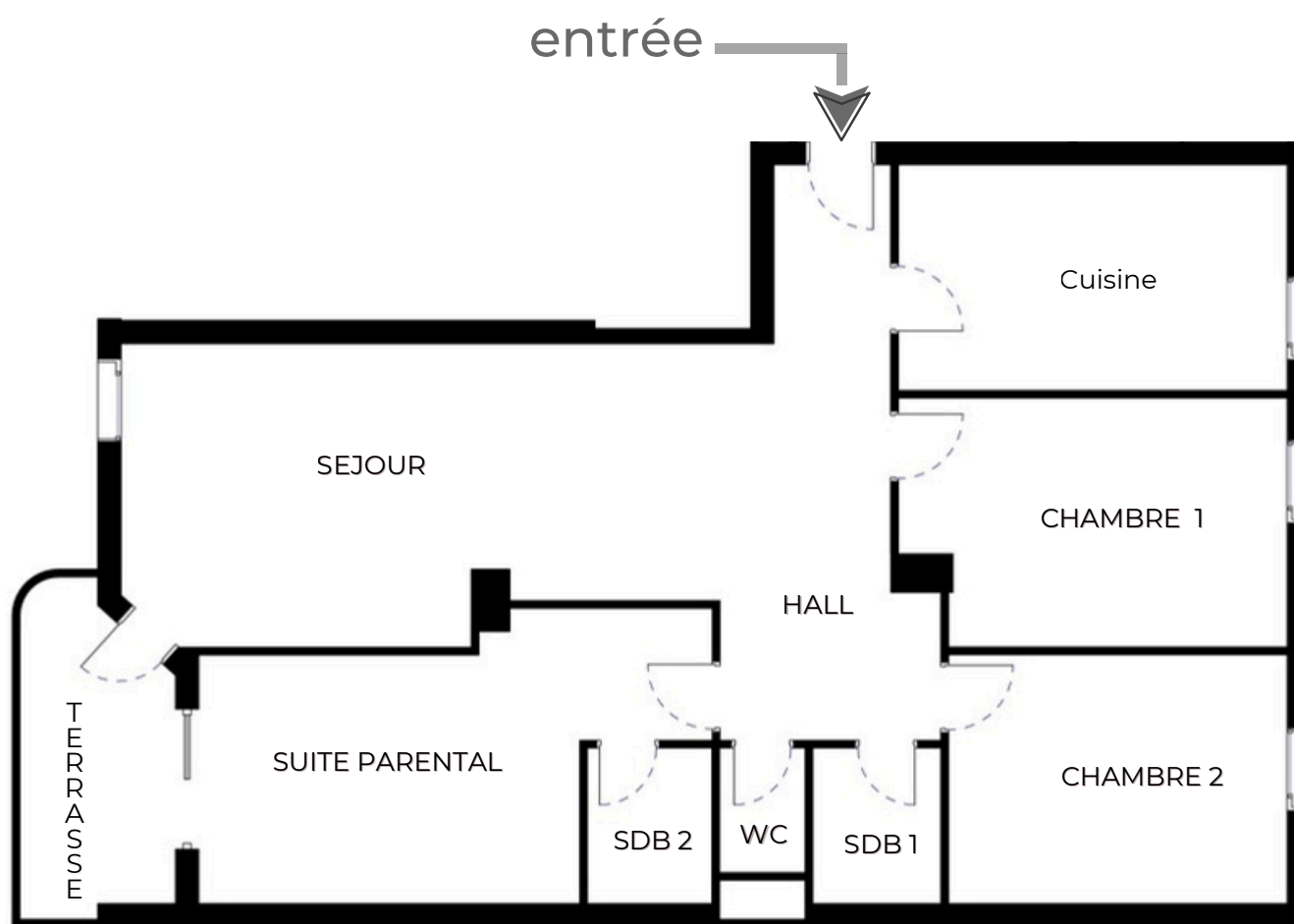
CHAMBRE.2
14.3m²

HALL
15.8m²

SDB
3.2m²

WC
1.7m²

TERRASSE
7.7m²



PLAN DE F5/A

SURFACE JURIDIQUE 126.1 M²



EMPLACEMENT DU LOGEMENT
FAÇADE



EMPLACEMENT DU LOGEMENT
PLAN D'ÉTAGE

TABLEAU SURFACIQUE

S-CUISINE
27.7m²

CHAMBRE.1
15m²

SUITE P
22.4m²

CHAMBRE.3
14.5m²

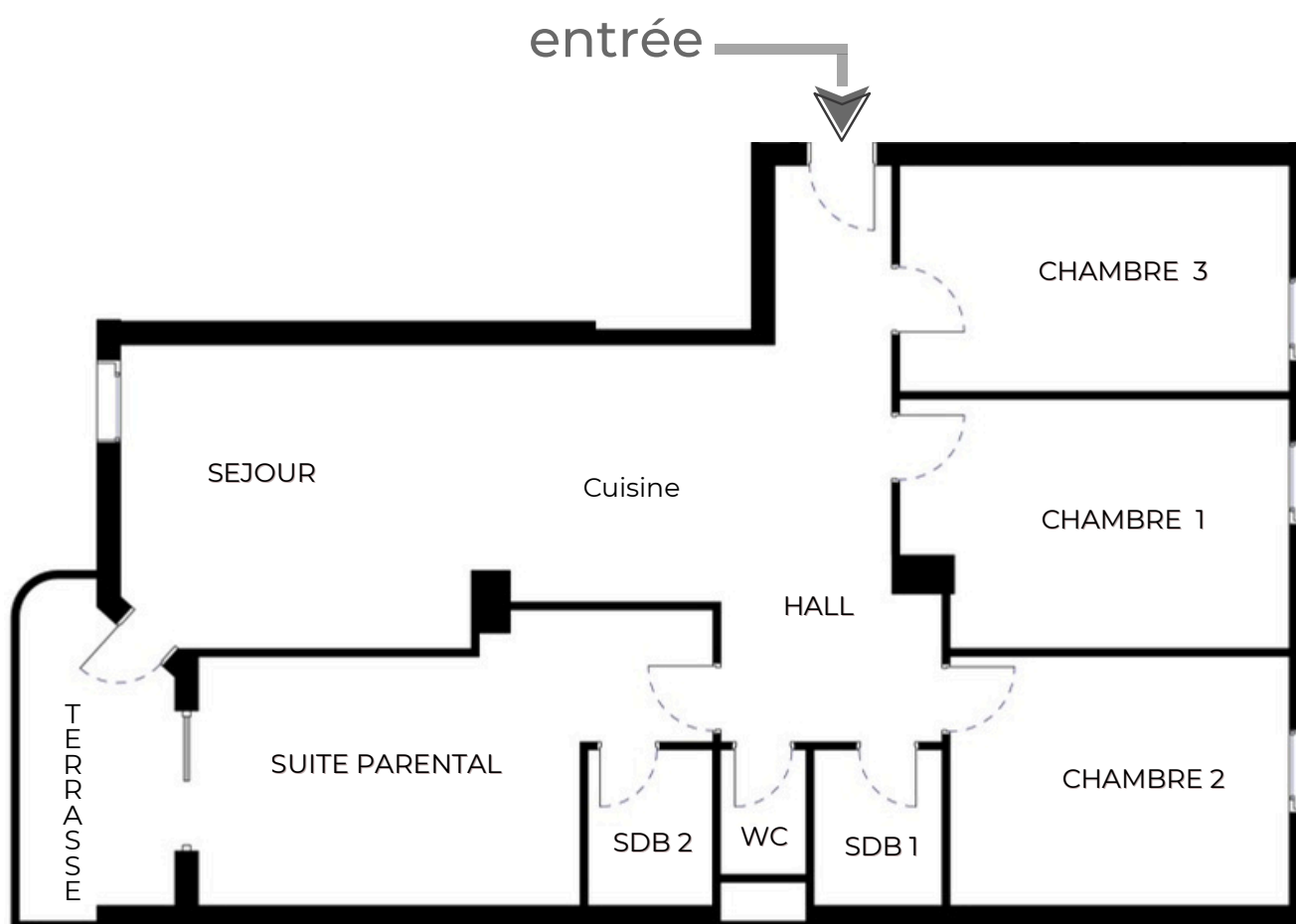
CHAMBRE.2
14.3m²

HALL
15.8m²

SDB
3.2m²

WC
1.7m²

TERRASSE
7.7m²



PLAN DE F4/B DUPLEX

SURFACE JURIDIQUE 112.9 M²



EMPLACEMENT DU LOGEMENT
PLAN D'ÉTAGE

TABLEAU SURFACIQUE

S-CUISINE

23.7m²

CHAMBRE.1

14.9m²

SUITE P

23.3m²

CHAMBRE.2

13.8m²

SANITAIRE

3.9m²

WC

2.7m²

HALL.1

7m²

HALL.2

3.8m²

TERRASSE.1

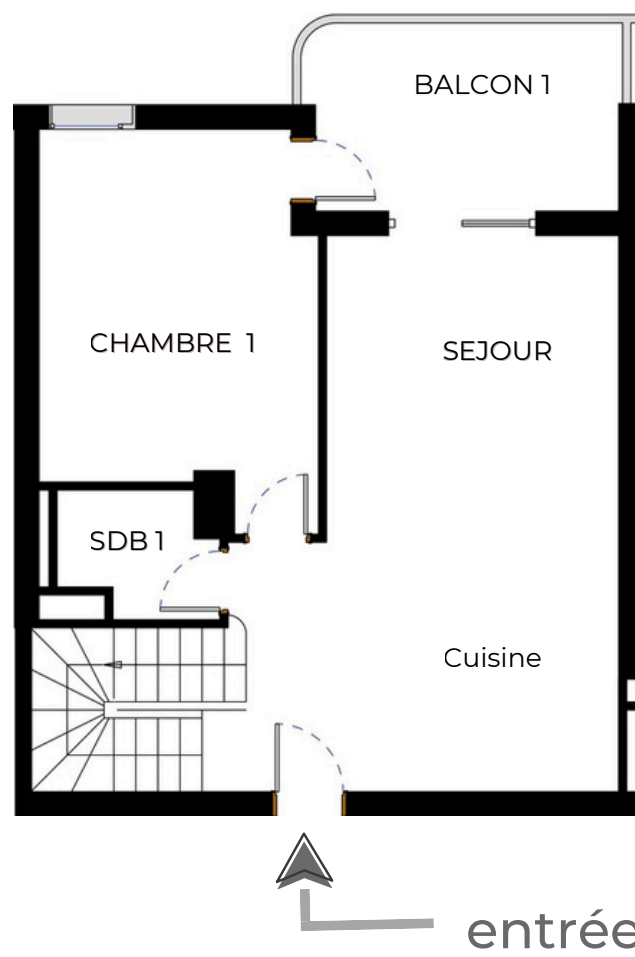
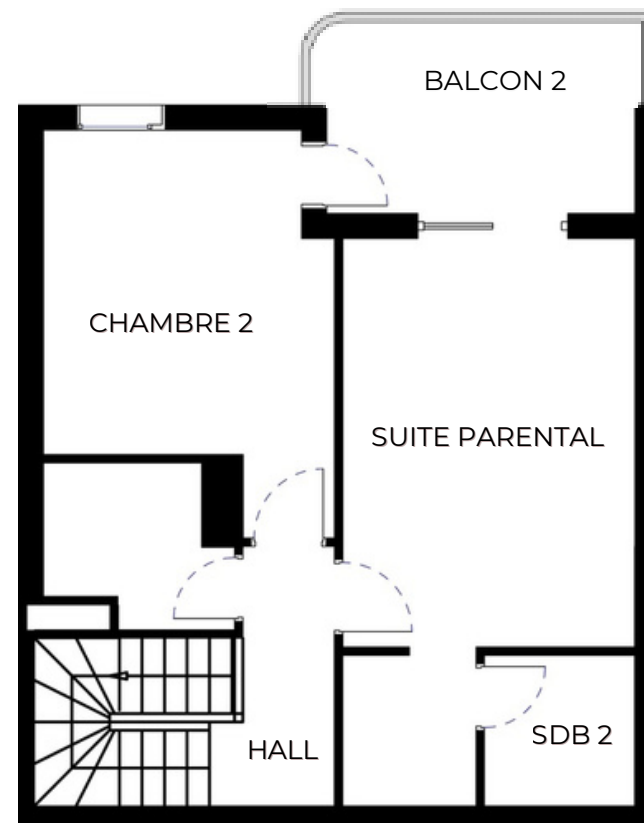
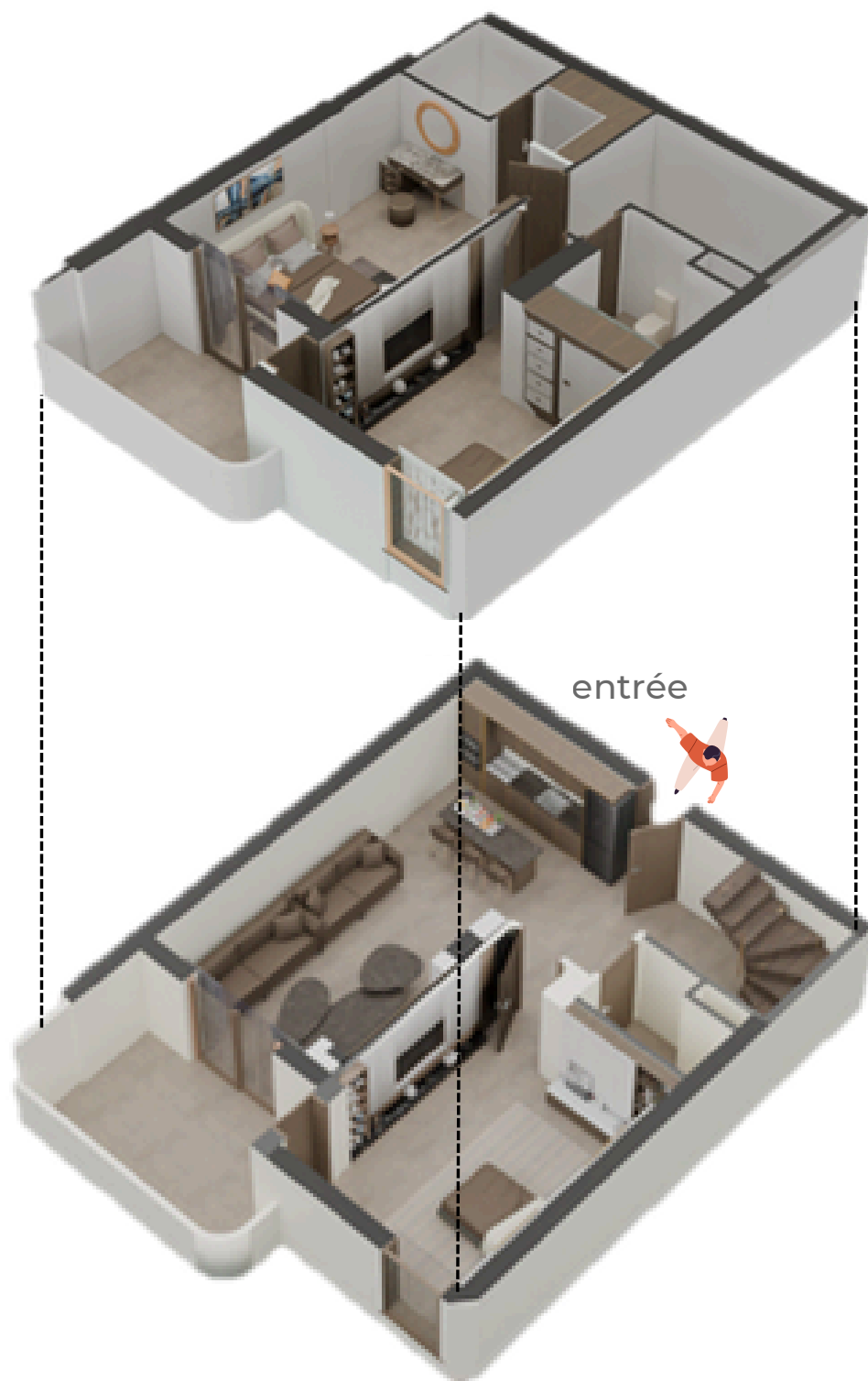
8.9m²

TERRASSE.2

7.7m²

EMPLACEMENT DU LOGEMENT
FAÇADE





PLAN DE F3/B DUPLEX

SURFACE JURIDIQUE 112.9 M²



EMPLACEMENT DU LOGEMENT
FAÇADE



EMPLACEMENT DU LOGEMENT
PLAN D'ÉTAGE

TABLEAU SURFACIQUE

SEJOUR
27.7m²

CUISINE
14.5m²

SUITE PARENTAL
22.3m²

CHAMBRE.1
14.9m²

SANITAIRE
3.9m²

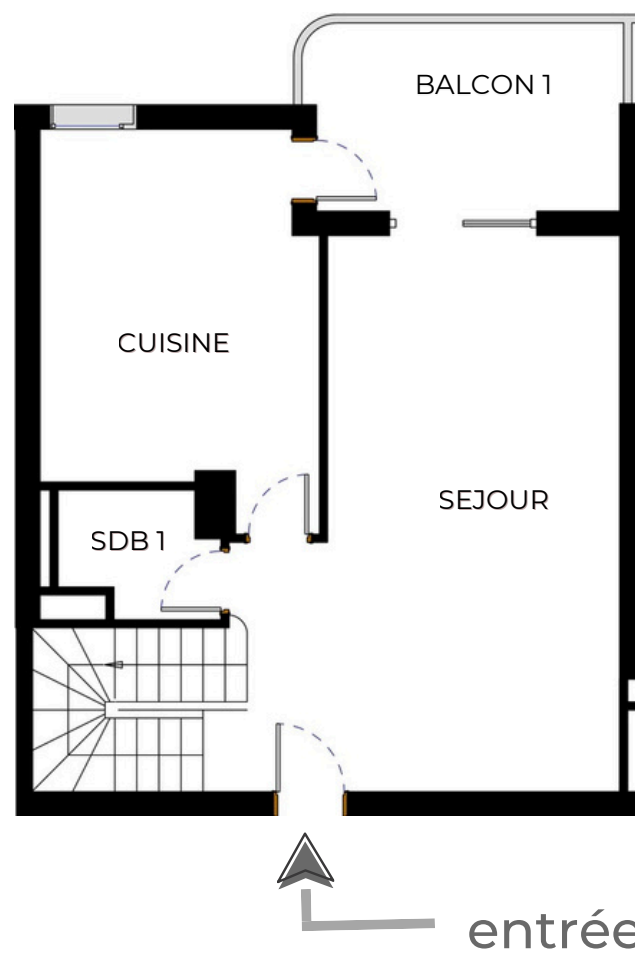
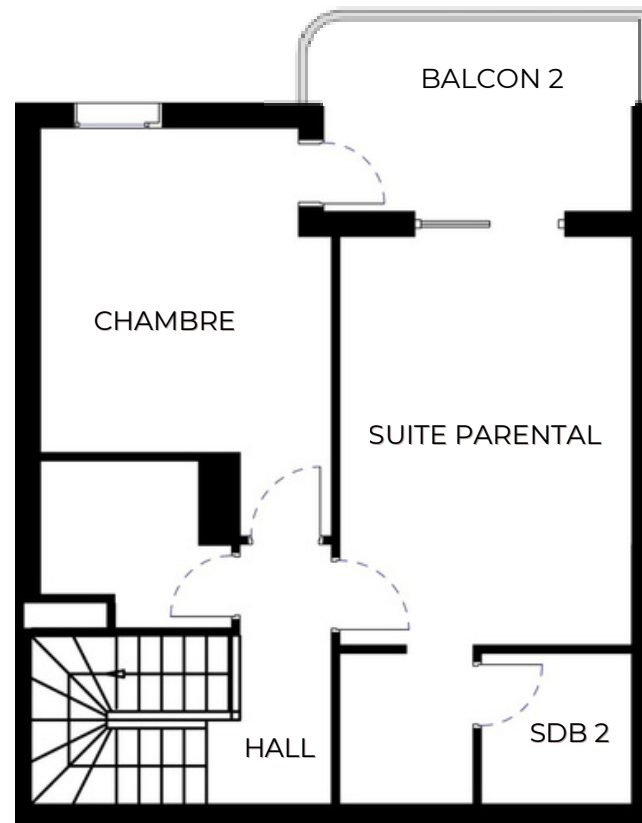
WC
2.7m²

HALL.1
7m²

HALL.2
3.8m²

TERRASSE.1
8.9m²

TERRASSE.2
7.7m²



PLAN DE F3/C

SURFACE JURIDIQUE 110.6 M²

EMPLACEMENT DU LOGEMENT
FAÇADE



EMPLACEMENT DU LOGEMENT
PLAN D'ÉTAGE

TABLEAU SURFACIQUE

SEJOUR
22m²

CUISINE
12.5m²

SUITE P
16.3m²

CHAMBRE
14.2m²

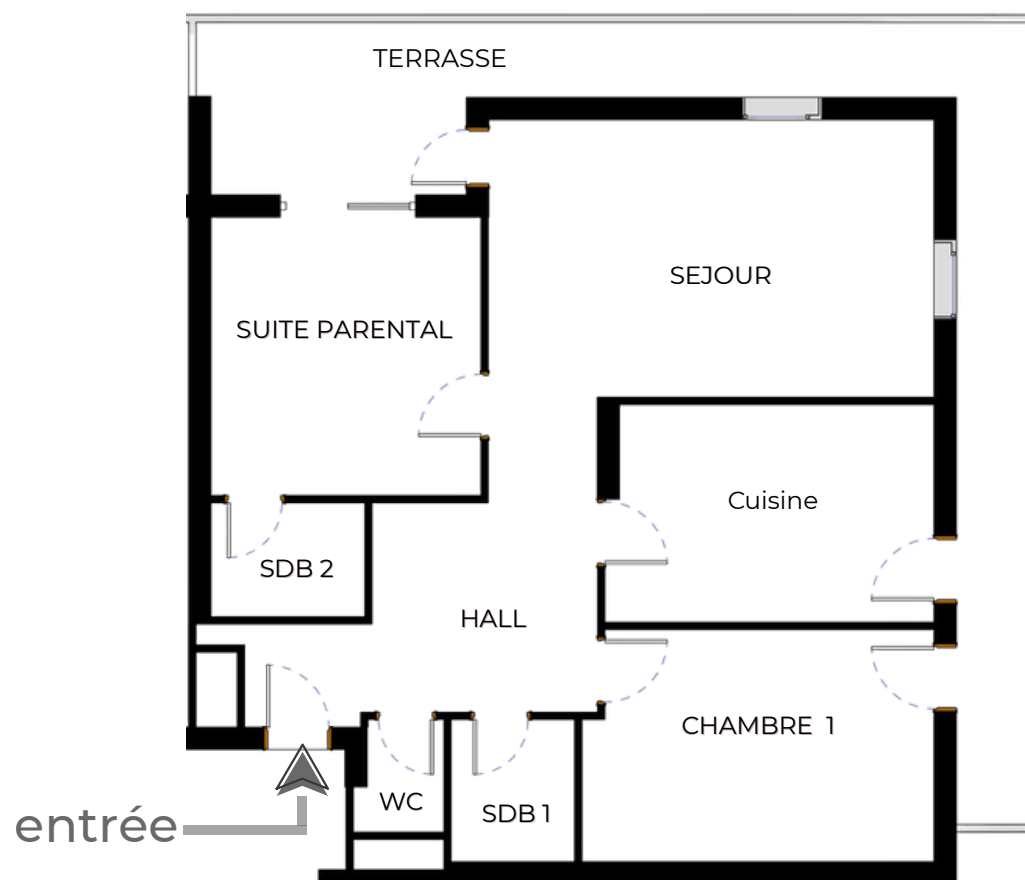
SDB
3.1m²

WC
1.5m²

HALL
12.9m²

TERRASSE
25.2m²





PLAN DE F3/D

SURFACE JURIDIQUE 76.8 M²



EMPLACEMENT DU LOGEMENT
FAÇADE



EMPLACEMENT DU LOGEMENT
PLAN D'ÉTAGE

TABLEAU SURFACIQUE

S-CUISINE

19.9m²

CHAMBRE.1

15.3m²

SUITE P

22.3m²

HALL

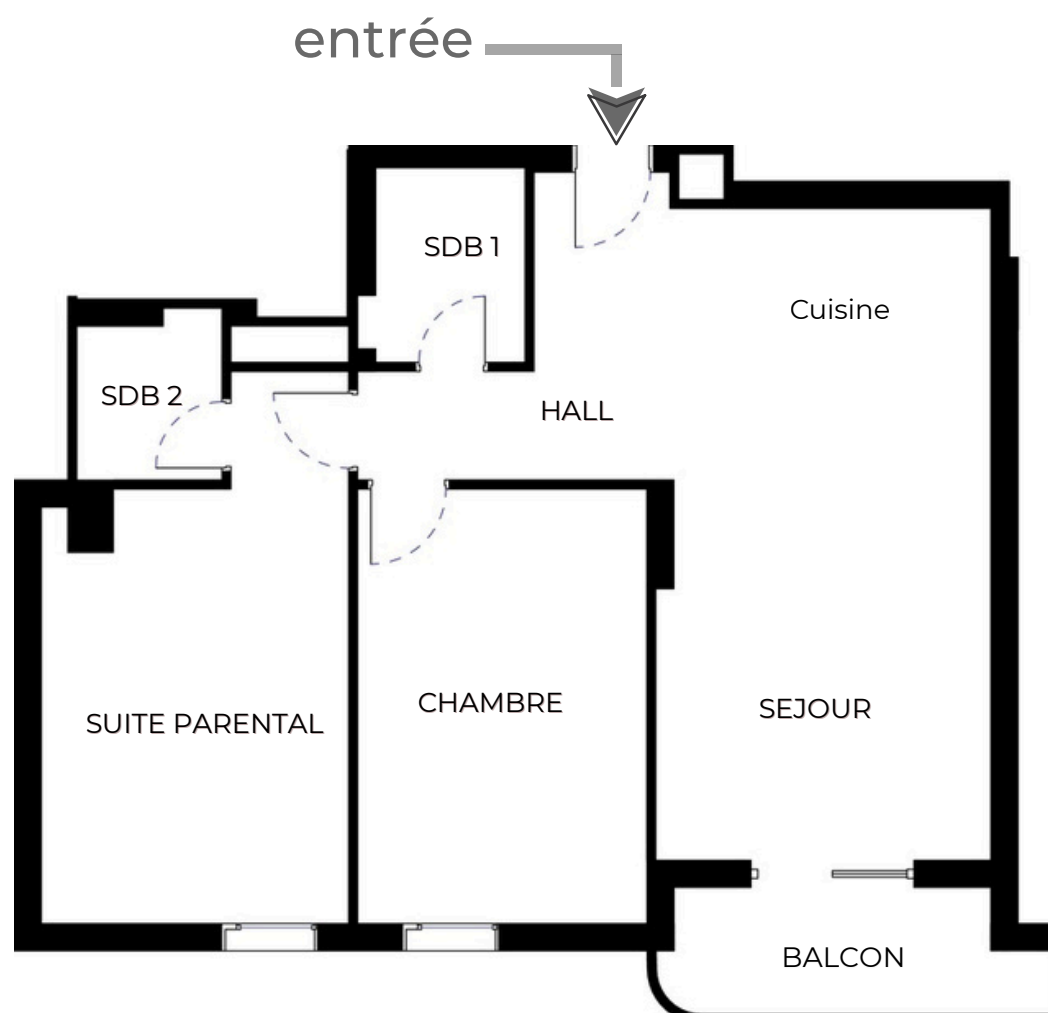
7.5m²

SANITAIRE

3.5m²

BALCON

5.7m²



PLAN DE F4/E

SURFACE JURIDIQUE 101.8 M²



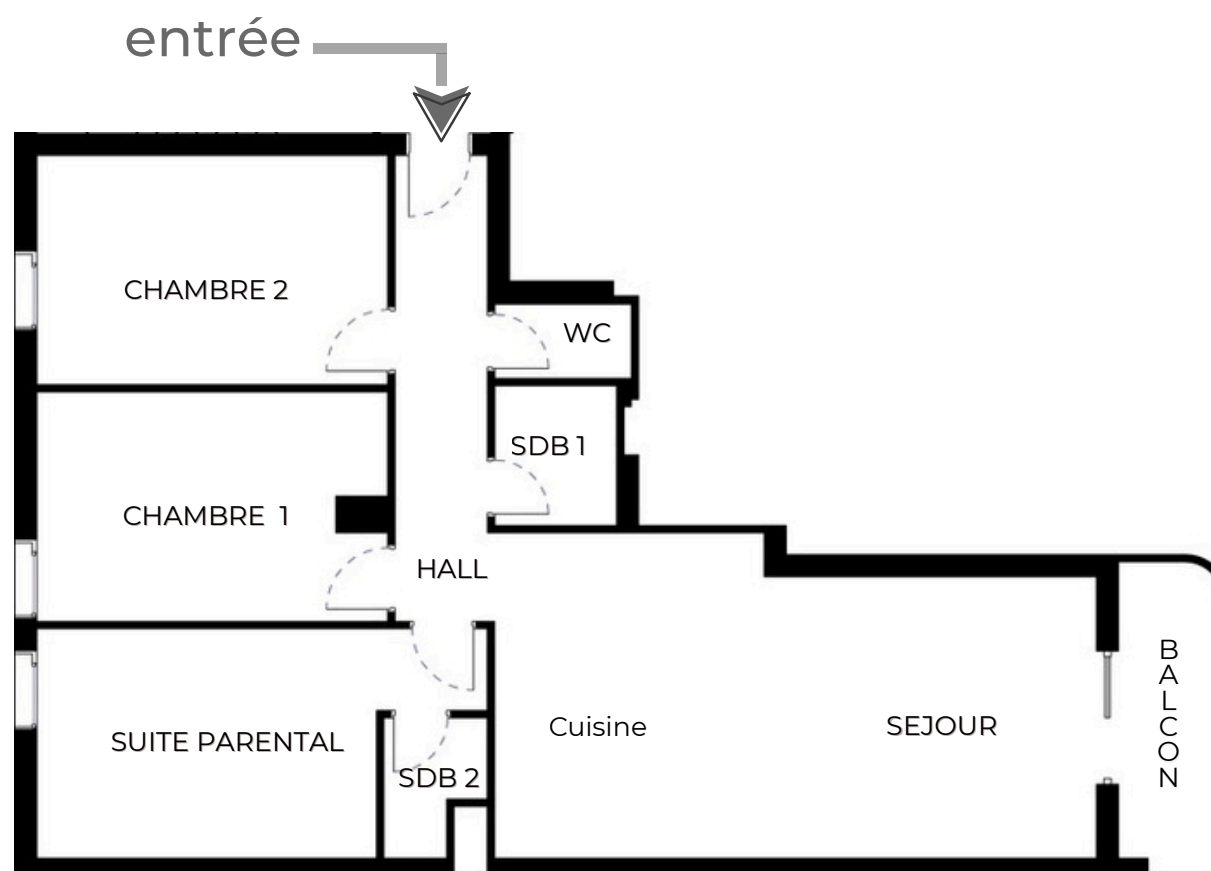
EMPLACEMENT DU LOGEMENT
FAÇADE



EMPLACEMENT DU LOGEMENT
PLAN D'ÉTAGE

TABLEAU SURFACIQUE

S-CUISINE 33.5m²	CHAMBRE.1 14.7m²
SUISTE P 18.1m²	CHAMBRE.2 14.5m²
SDB 3.1m²	WC 1.7m²
HALL 8m²	BALCON 5.5m²



PLAN DE F3/E

SURFACE JURIDIQUE 101.8 M²



EMPLACEMENT DU LOGEMENT
FAÇADE



EMPLACEMENT DU LOGEMENT
PLAN D'ÉTAGE

TABLEAU SURFACIQUE

SÉJOUR
33.5m²

CUISINE
14.5m²

SUITE P
18.1m²

CHAMBRE.1
14.7m²

SDB
3.1m²

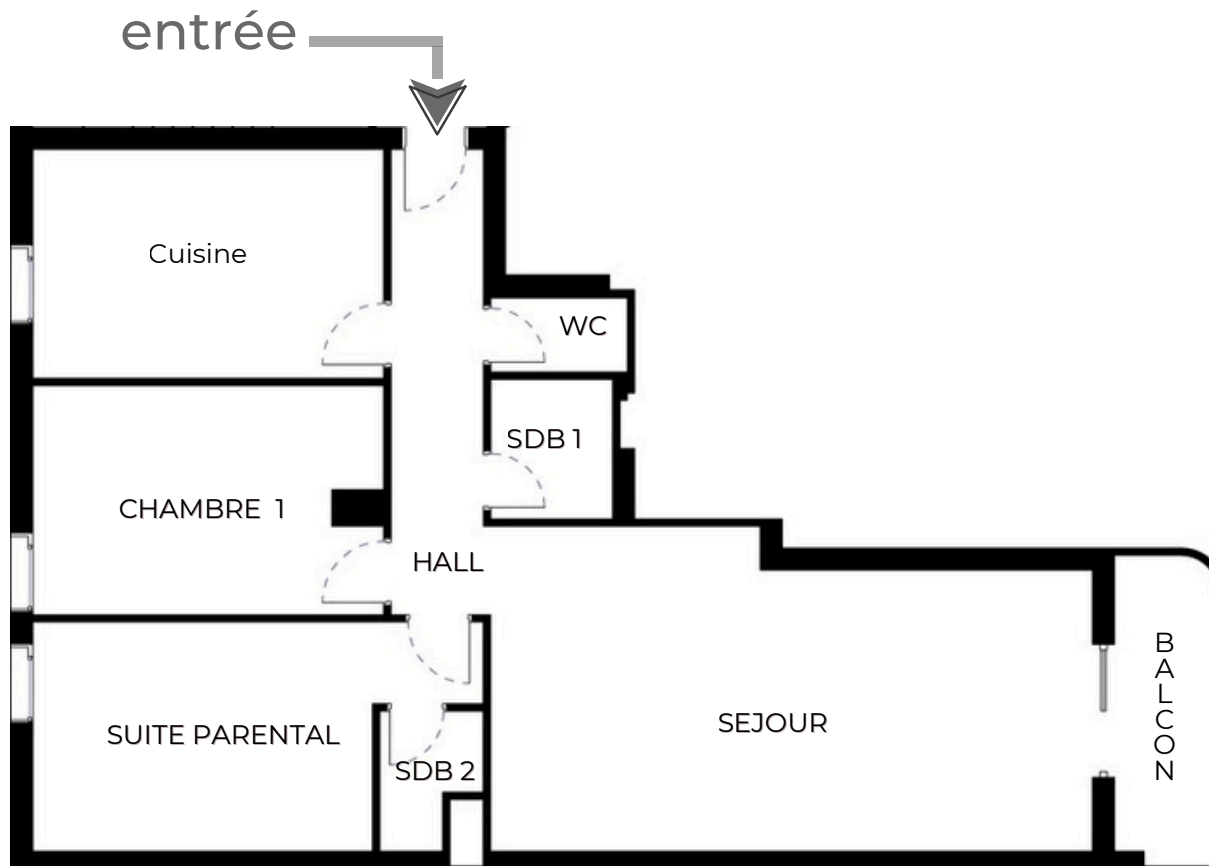
WC
1.7m²

HALL
8m²

BALCON
5.5m²



entrée



PLAN DE F4/F

SURFACE JURIDIQUE 116 M²



EMPLACEMENT DU LOGEMENT
FAÇADE



EMPLACEMENT DU LOGEMENT
PLAN D'ÉTAGE

TABLEAU SURFACIQUE

SEJOUR

26.7m²

CUISINE

13.9m²

SUITE P

16.8m²

CHAMBRE.1

14.7m²

CHAMBRE.2

16.7m²

HALL

14.5m²

SDB

3m²

WC

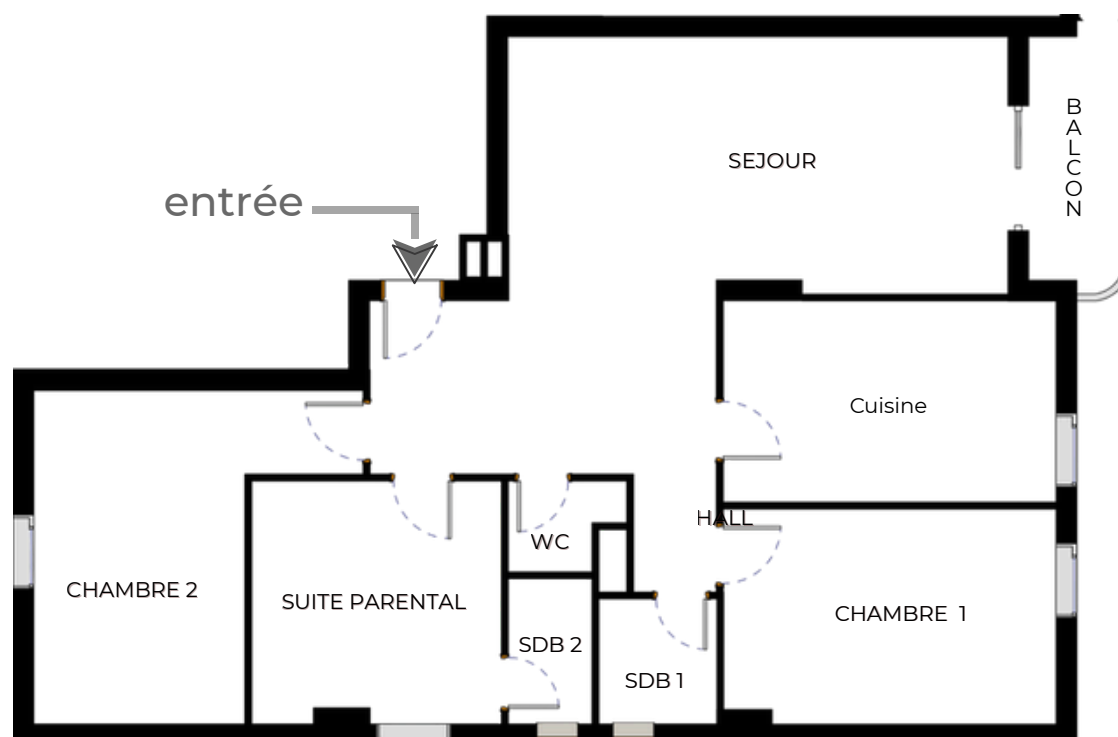
1.9m²

BALCON

5.7m²



entrée



entrée

SEJOUR

BALCON

Cuisine

HALL

CHAMBRE 2

SUITE PARENTAL

WC

SDB 2

SDB 1

CHAMBRE 1

PLAN DE F5/F

SURFACE JURIDIQUE 116 M²



EMPLACEMENT DU LOGEMENT
FAÇADE



EMPLACEMENT DU LOGEMENT
PLAN D'ÉTAGE

TABLEAU SURFACIQUE

S-CUISINE
26.7m²

CHAMBRE.1
14.7m²

SUITE P
16.8m²

CHAMBRE.2
16.7m²

CHAMBRE.3
13.9m²

HALL
14.5m²

SDB
3m²

WC
1.9m²

BALCON
5.7m²

FAÇADE

VE SUR MER



- ◇ R+14
- ◇ R+13
- ◇ R+12
- ◇ R+11
- ◇ R+10
- ◇ R+09
- ◇ R+08
- ◇ R+07
- ◇ R+06
- ◇ R+05
- ◇ R+04
- ◇ R+03
- ◇ R+02
- ◇ R+01
- ◇ RDC

FAÇADE

FACADE VUE SUR VILLE

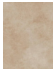




- R+14
- R+13
- R+12
- R+11
- R+10
- R+09
- R+08
- R+07
- R+06
- R+05
- R+04
- R+03
- R+02
- R+01
- RDC



PLAN GLOBALE

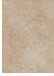






2eme étage

	F4/A	<u>131.1 m²</u>
	F4/B	<u>114.6 m²</u>
	F3/C	<u>110.6 m²</u>
	F3/D	<u>87.2 m²</u>
	F4/E	<u>104.4 m²</u>








3eme étage

	F4/A	<u>126.1m²</u>
	F4/B	<u>114.6 m²</u>
	F3/C	<u>92.3 m²</u>
	F3/D	<u>76.7 m²</u>
	F4/E	<u>101.9 m²</u>

PLAN GLOBALE








4/6eme étage

	F4/A	<u>126.1 m²</u>
	F4/B	<u>114.6 m²</u>
	F3/C	<u>110.6 m²</u>
	F3/D	<u>80.8 m²</u>
	F4/E	<u>101.9 m²</u>



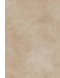



5eme étage

	F4/A	<u>126.1 m²</u>
	F4/B	<u>114.6 m²</u>
	F3/C	<u>92.5m²</u>
	F3/D	<u>79.7 m²</u>
	F4/E	<u>101.9 m²</u>

PLAN GLOBALE



7eme étage

	F4/A	<u>126.1 m²</u>
	F4/B	<u>114.6 m²</u>
	F3/C	<u>92.5 m²</u>
	F4/F	<u>190.1 m²</u>



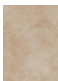




8eme étage

	F4/A	<u>126.1 m²</u>
	F4/B	<u>114.6 m²</u>
	F3/C	<u>110.6 m²</u>
	F4/F	<u>122.4 m²</u>

PLAN GLOBALE

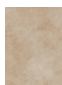



9/11/13eme étage

	F4/A	<u>126.1 m²</u>
	F4/B	<u>114.6 m²</u>
	F3/C	<u>92.5 m²</u>
	F4/F	<u>116 m²</u>
	F4/E	<u>104.7 m²</u>



10/12eme étage

	F4/A	<u>126.1 m²</u>
	F2/B	<u>114.6 m²</u>
	F3/C	<u>110.6 m²</u>
	F4/F	<u>116 m²</u>



SILVER

MOYEN STANDING

PLAN DE F4/A

SURFACE JURIDIQUE 126.12 M²



EMPLACEMENT DU LOGEMENT
FAÇADE



EMPLACEMENT DU LOGEMENT
PLAN D'ÉTAGE

TABLEAU SURFACIQUE

SÉJOUR
27.4m²

CUISINE
14.5m²

SUITE P
22.5m²

CHAMBRE.1
14.1m²

CHAMBRE.2
14.7m²

HALL
14.5m²

SDB
3.3m²

WC
1.7m²

TERRASSE
7.7m²



PLAN DE F4/B DUPLEX

SURFACE JURIDIQUE 113 M²



EMPLACEMENT DU LOGEMENT
FAÇADE



EMPLACEMENT DU LOGEMENT
PLAN D'ÉTAGE

TABLEAU SURFACIQUE

S-CUISINE

22.8m²

CHAMBRE.1

14.2m²

SUITE P

23.3m²

CHAMBRE.2

14.2m²

SANITAIRE.1

3.8m²

SANITAIRE.2

3.8m²

HALL.1

8m²

HAL.2

3.8m²

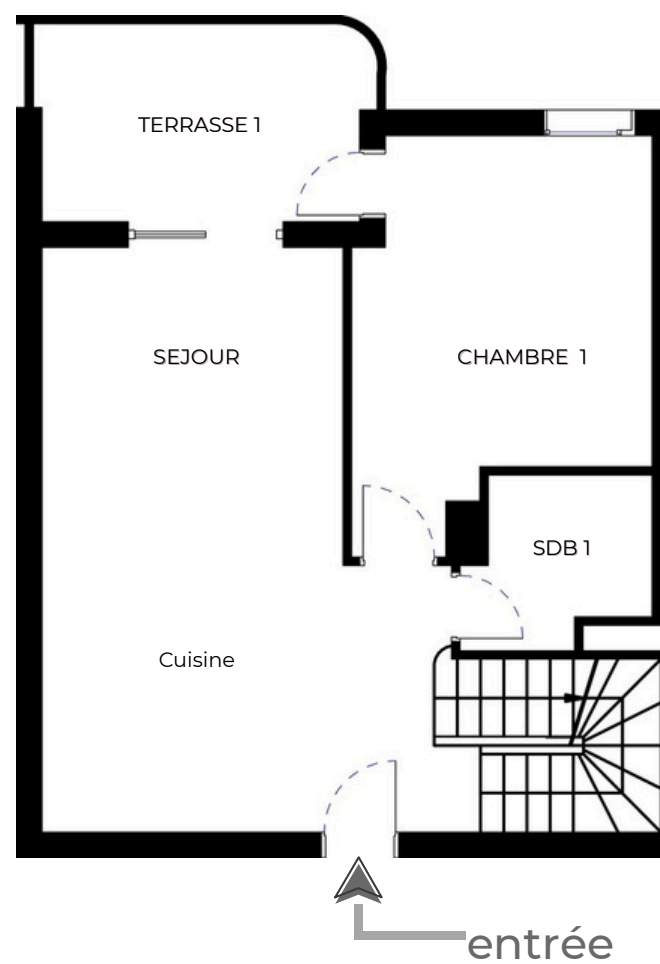
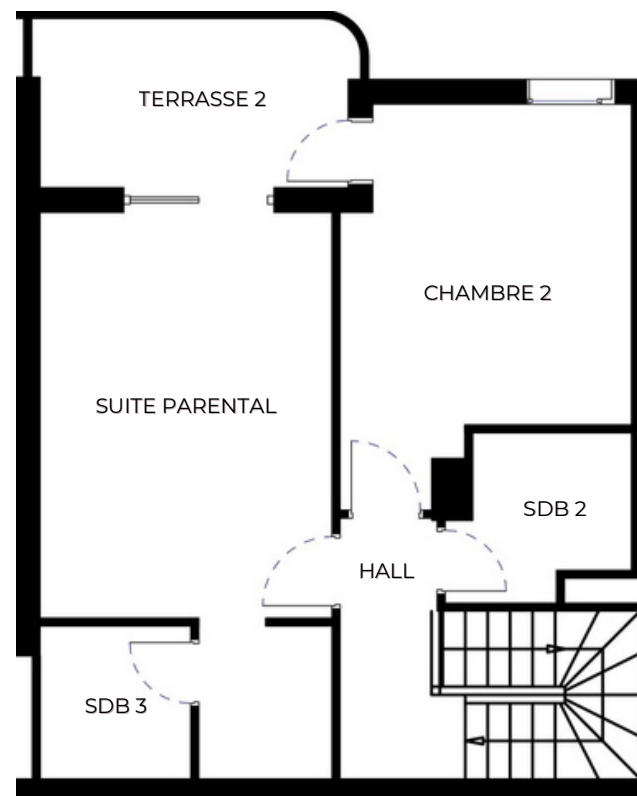
TERRASSE.1

8.7m²

TERRASSE.2

7.5m²

entrée 



PLAN DE F3/C

SURFACE JURIDIQUE 110.5 M²



EMPLACEMENT DU LOGEMENT
FAÇADE



EMPLACEMENT DU LOGEMENT
PLAN D'ÉTAGE

TABLEAU SURFACIQUE

SÉJOUR
24m²

CUISINE
12.5m²

SUITE P
16.4m²

CHAMBRE.1
14.2m²

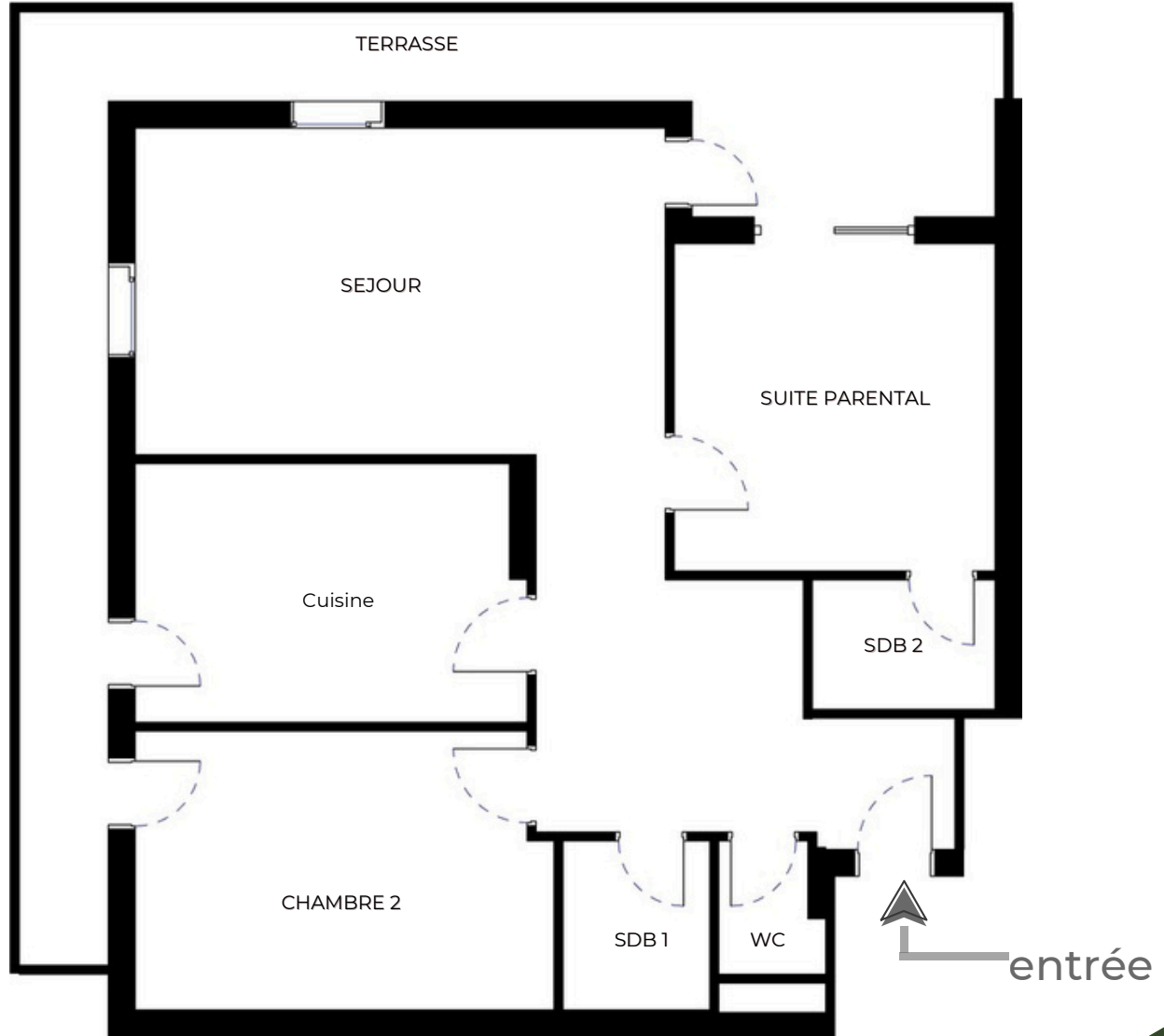
SDB
3.1m²

WC
1.5m²

HALL
10.8m²

TERRASSE
25.1m²

entrée 



PLAN DE F4/D DUPLIX

SURFACE JURIDIQUE 111.2 M²



EMPLACEMENT DU LOGEMENT
FAÇADE



EMPLACEMENT DU LOGEMENT
PLAN D'ÉTAGE

TABLEAU SURFACIQUE

S-CUISINE

24.2m²

SUITE P

24.6m²

SANITAIRE.1

m²

HALL.1

8m²

BALCON.1

5.65m²

CHAMBRE.1

13.7m²

CHAMBRE.2

13.8m²

SANITAIRE.2

4m²

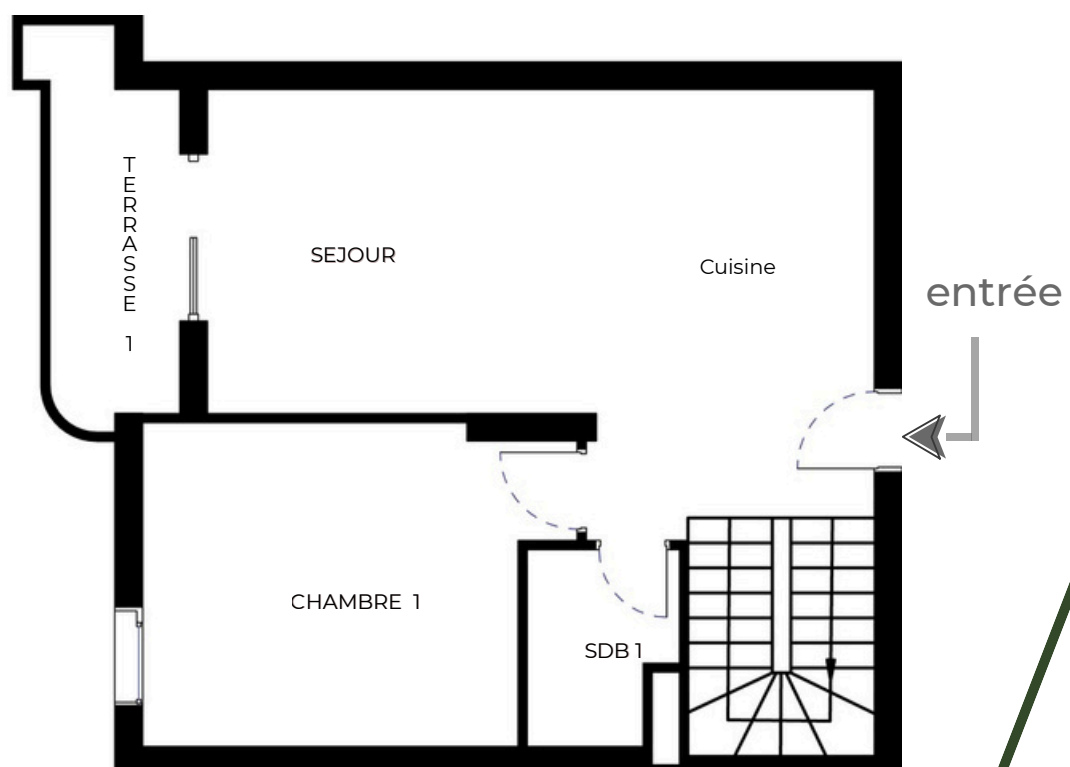
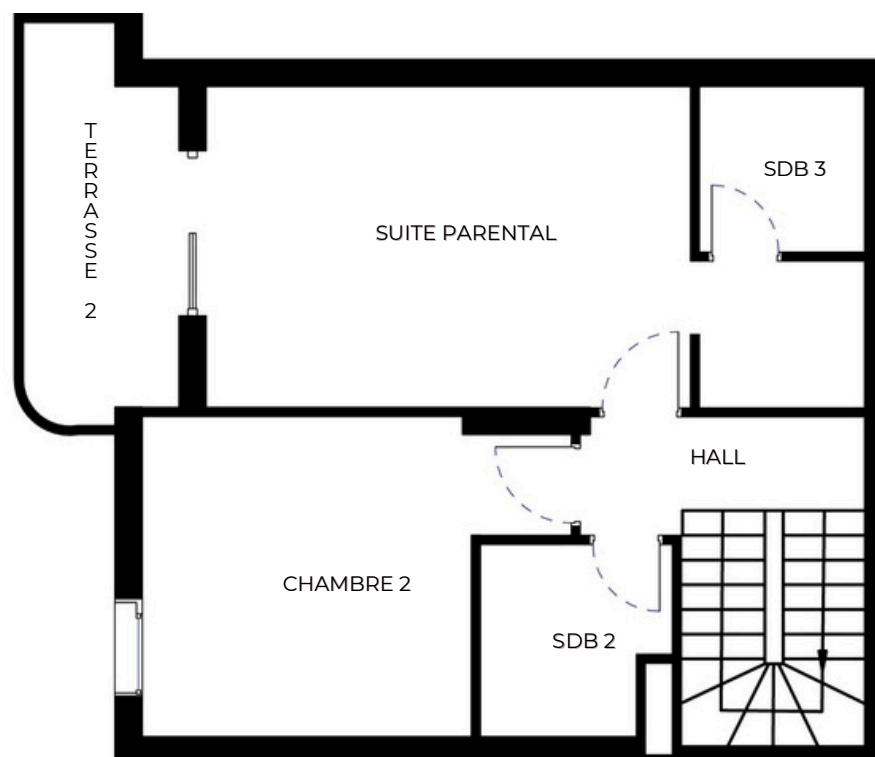
HALL.2

3.5m²

BALCON.2

6.7m²

entrée 



PLAN DE F4/E

SURFACE JURIDIQUE 124.6 M²



EMPLACEMENT DU LOGEMENT
FAÇADE



EMPLACEMENT DU LOGEMENT
PLAN D'ÉTAGE

TABLEAU SURFACIQUE

SÉJOUR
28.8m²

CUISINE
13.7m²

SUITE P
25m²

CHAMBRE.1
13.5m²

CHAMBRE.2
13.7m²

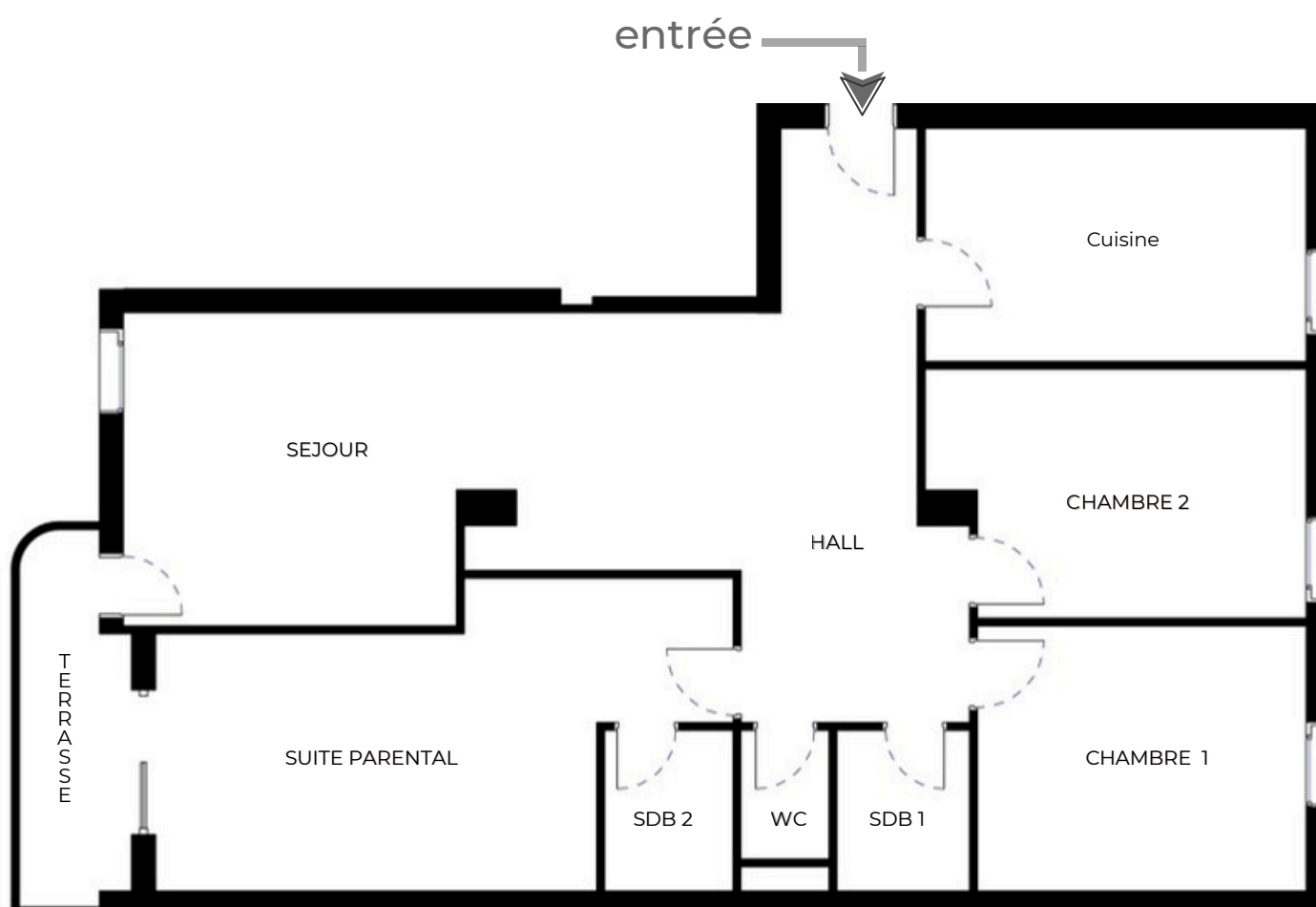
HALL
15.1m²

SDB
3.3m²

WC
1.1m²

TERRASSE
5.8m²

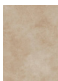


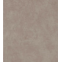

entrée 



PLAN GLOBALE

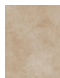


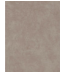



2eme étage

	F4/A	<u>131 m²</u>
	F4/B	<u>116.3 m²</u>
	F3/C	<u>110.5 m²</u>
	F4/D	<u>114.8 m²</u>
	F4/E	<u>128.9 m²</u>



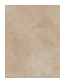


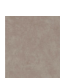

3/5/7/9/11/13eme étage

	F4/A	<u>126.1 m²</u>
	F4/B	<u>113 m²</u>
	F3/C	<u>95.4 m²</u>
	F4/F	<u>111.2 m²</u>
	F4/E	<u>124.6 m²</u>

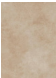



PLAN GLOBALE



4/6/8/10eme étage

	F4/A	<u>126.1 m²</u>
	F4/B	<u>113 m²</u>
	F3/C	<u>110.5 m²</u>
	F4/F	<u>111.2 m²</u>
	F4/E	<u>124.6 m²</u>

14eme étage

	F4/A	<u>126.1 m²</u>
	F4/B	<u>114.6 m²</u>
	F3/C	<u>92.5 m²</u>
	F4/F	<u>116 m²</u>
	F4/E	<u>104.7 m²</u>

cit  07 logts OPGI, N 1 Hai Bir el Djir - Oran traversin

Tel: 0555 02 23 44 / 0560 00 99 00 / 0560 00 88 00

client@api-algerie.com

FB API Alg rie

www.api-algerie.com



