

GOLDEN
HAUT STANDING

RÉSIDENCE

LES ABESS

The background of the entire image is a photograph of a modern, multi-story apartment building. The building features a mix of brick and light-colored concrete or stucco. It has several curved balconies with glass railings and dark wood accents. Large windows are visible on the right side. In the foreground, there is a decorative architectural element with a repeating geometric pattern of triangles and diamonds. The overall scene is well-lit, suggesting a bright day.

Le véritable **luxe**,
c'est un foyer où élégance et chaleur familiale se rencontrent

POURQUOI NOUS FAIRE CONFIANCE?

À la tête de EURL API Promotion Immobilière, M. Oulabbib Tarik incarne une vision et un savoir-faire uniques. Architecte et promoteur immobilier depuis plus de 30 ans, son parcours remarquable, jalonné de plus de 2 500 logements réalisés, témoigne d'une expertise reconnue.

Guidée par son engagement, la société API a su s'imposer comme une référence en Algérie, avec plus de 790 logements livrés.

API, portée par des valeurs fortes – confiance, transparence, innovation et durabilité – accompagne ses clients à chaque étape, de la première rencontre à la remise des clés, jusqu'au service après-vente, pour que l'acquisition d'un logement devienne une expérience aussi rassurante qu'exceptionnelle.



A
K
I
D

L
O
T
F
I

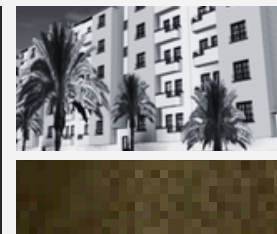


432 LOGEMENTS



406 LOGEMENTS

T
I
P
A
Z
A



303 LOGEMENTS

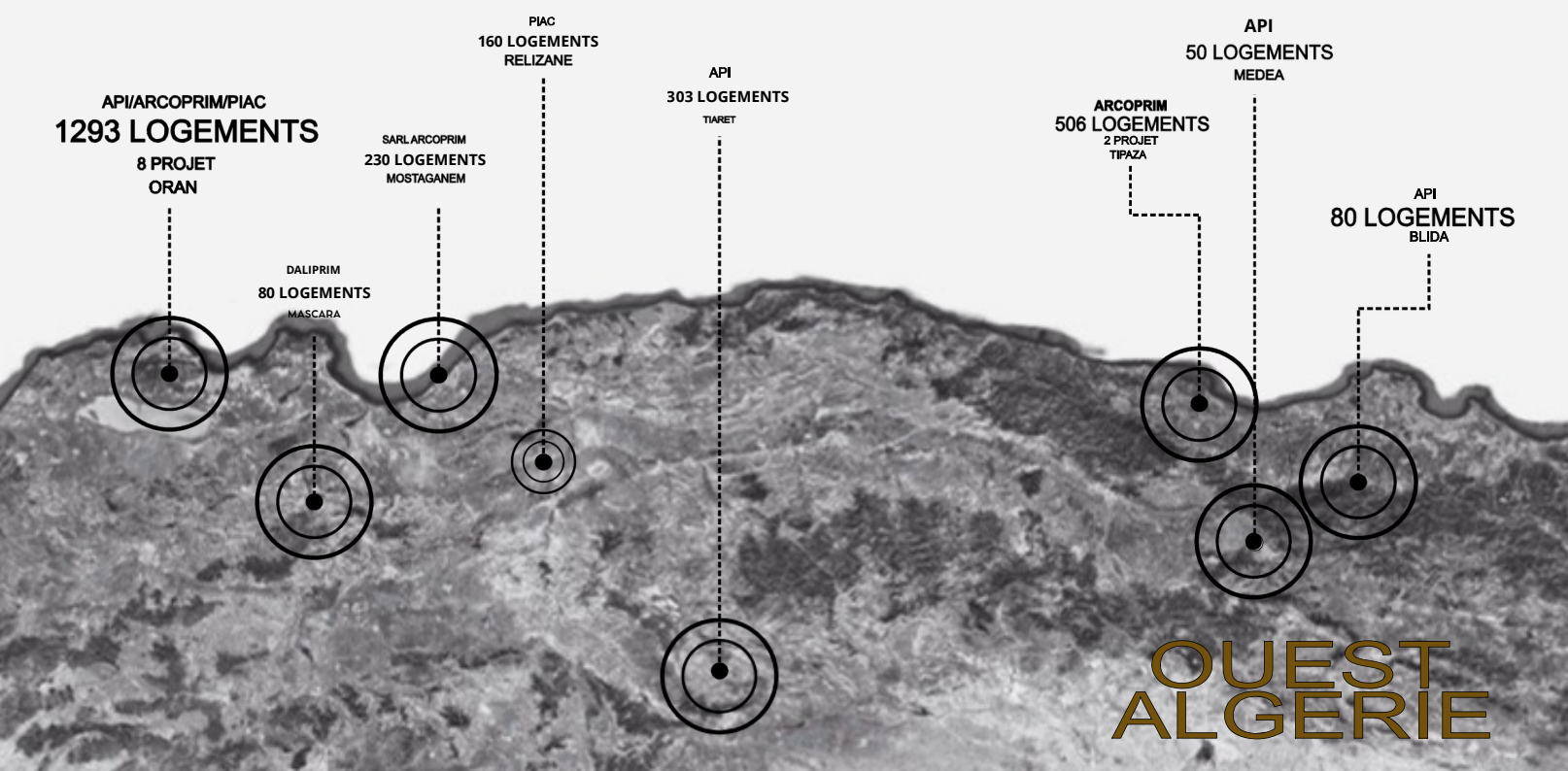
T
I
A
R
E
T

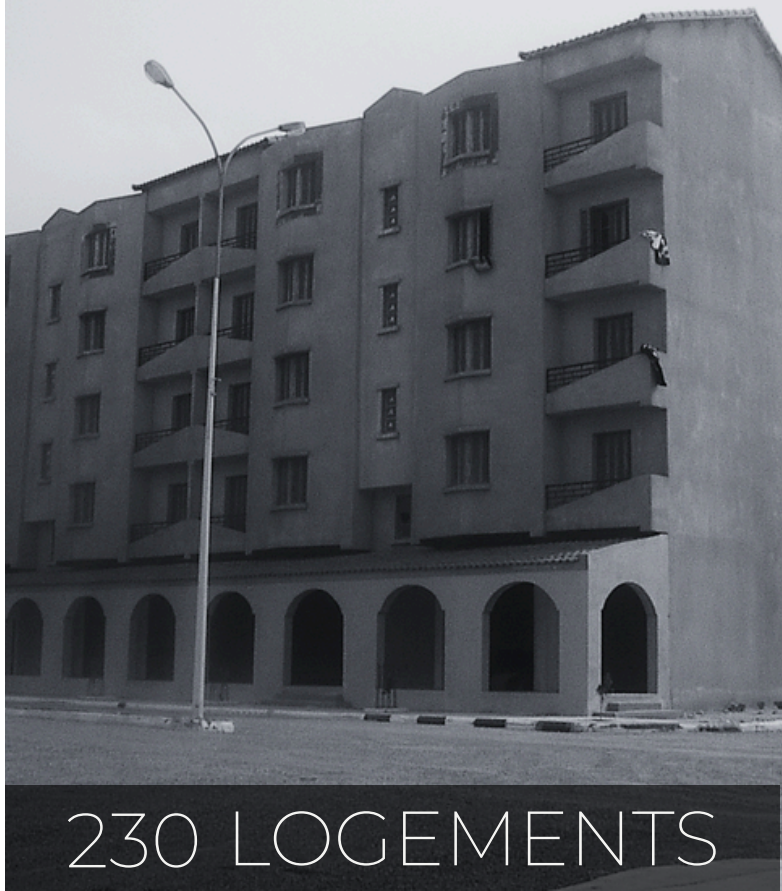


O
R
A
N



240 LOGEMENTS





230 LOGEMENTS

MOSTAGANEM



50 LOGEMENTS



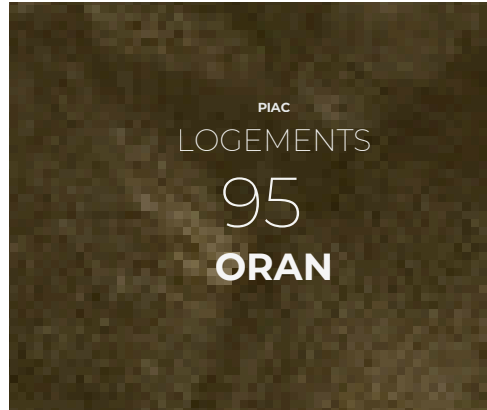
SARL AC
LOGEMENTS
126
ORAN

MEDEA



128 LOGEMENTS

ORAN



PIAC
LOGEMENTS
95
ORAN

BLIDA



80 LOGEMENTS



SARL AC
LOGEMENTS
52
ORAN



23 LOGEMENTS

ORAN



106 LOGEMENTS



160 LOGEMENTS

RELIZANE



100 LOGEMENTS

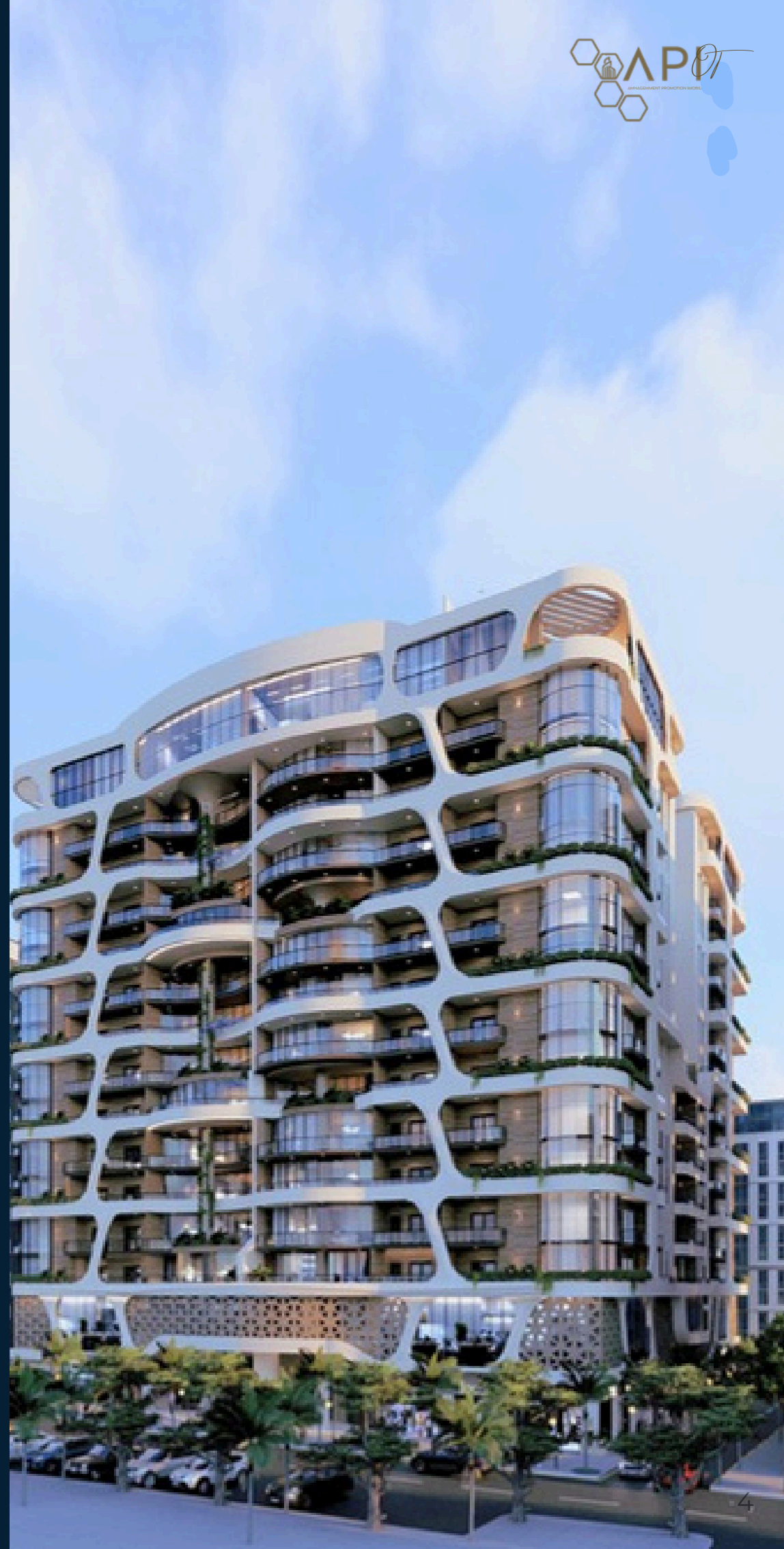
ORAN

LES ABESS GOLDEN

UNE RÉSIDENCE QUI RÉINVENTE L'ART DE VIVRE.

Avec son architecture contemporaine inspirée des vagues, le projet allie élégance, modernité et confort pour créer un cadre unique.

Pensé comme un véritable écrin de sérénité et de raffinement, Les Abess offre des appartements lumineux et chaleureux, conçus pour accueillir vos plus beaux moments en famille.

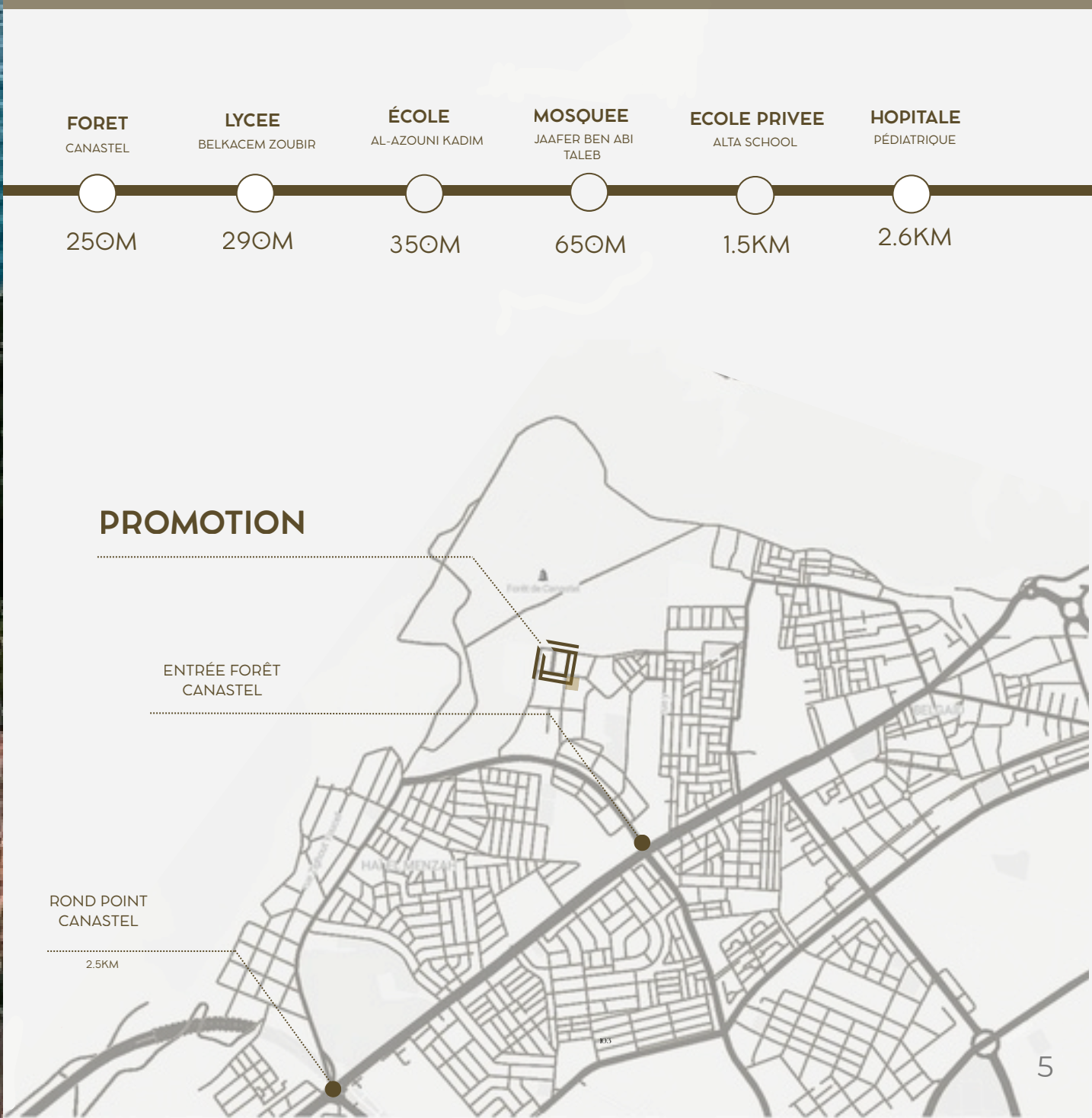


UNE SITUATION PRIVILÉGIÉE

Situé au cœur du quartier résidentiel de Canastel à Oran

le projet Les Abess bénéficie d'un emplacement privilégié entre mer, ville et forêt.

À deux pas de la forêt de Canastel, la résidence profite d'un cadre naturel d'exception, tout en restant connectée aux grands axes : le centre-ville, l'aéroport international d'Oran et la corniche

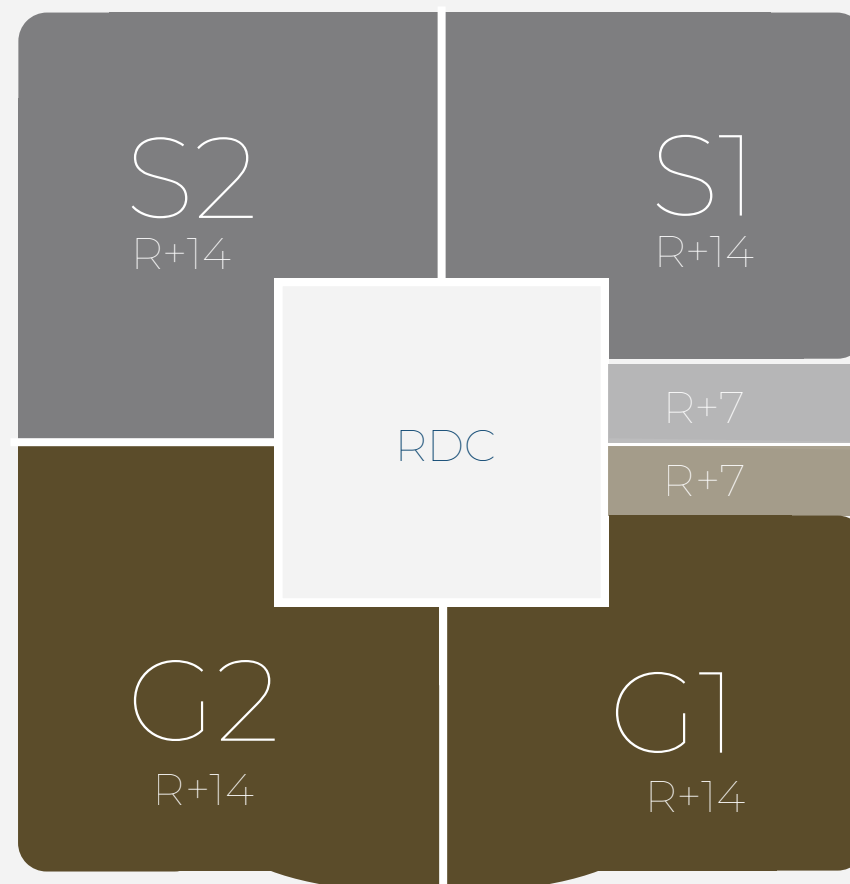


UN AMÉNAGEMENT PENSÉE POUR VOUS

Avec son architecture moderne et élégante, pensée pour s'intégrer harmonieusement à son environnement, Les Abess se présente comme une résidence d'exception en R+14 avec 2 sous-sols.

L'ensemble regroupe quatre bâtiments : deux résidences haut standing, tournées vers la mer, et deux résidences de standing intermédiaire, ouvertes sur la ville et la forêt.

Les appartements, déclinés en F2, F3, F4 et duplex, offrent des espaces lumineux et fonctionnels, pensés pour associer esthétique, confort et modernité, répondant aussi bien aux besoins des familles qu'aux attentes des investisseurs.



VUE SUR MER

01

CONFORT ET SERVICES

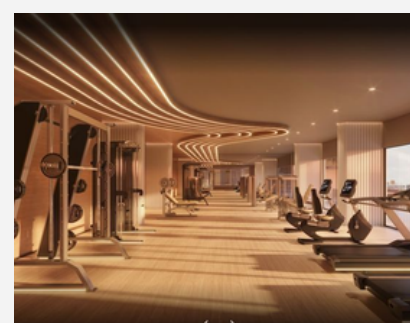
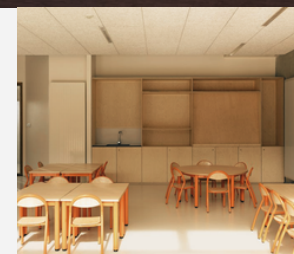
Les Abess intègre des services essentiels pour le confort des résidents :

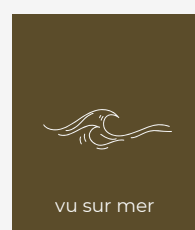
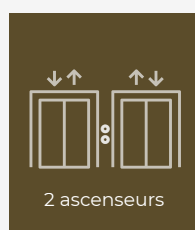
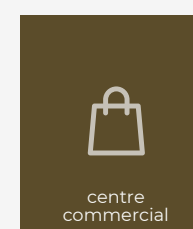
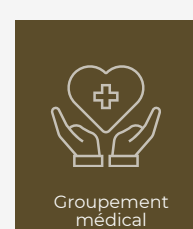
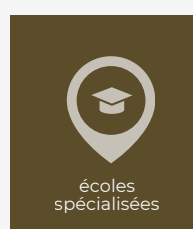
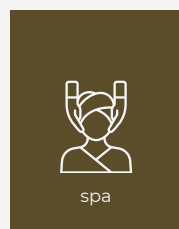
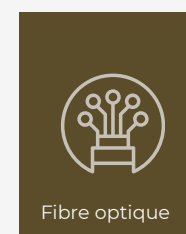
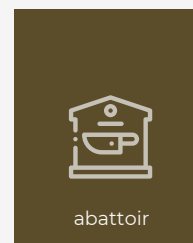
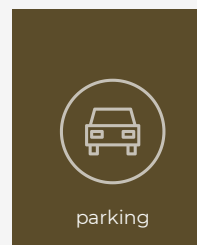
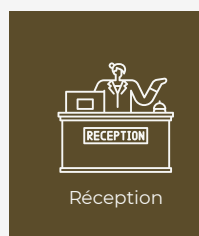
parkings sécurisés en sous-sol, 3 ascenseurs, salle de prière et abattoir, tout en bénéficiant du cadre environnant de la forêt de Canastel.

En complément, des espaces de proximité en vente viennent enrichir la vie de la communauté :

- Salle de sport, spa & beauté
- Crèche et écoles spécialisées (soutien scolaire, cours de langues)
- Groupement médical
- Commerces dédiés à la restauration et aux services du quotidien

Plus qu'une résidence, Les Abess incarne un cadre de vie harmonieux, sécurisé et durable, où la nature et la modernité se rejoignent au service des familles et des investisseurs.





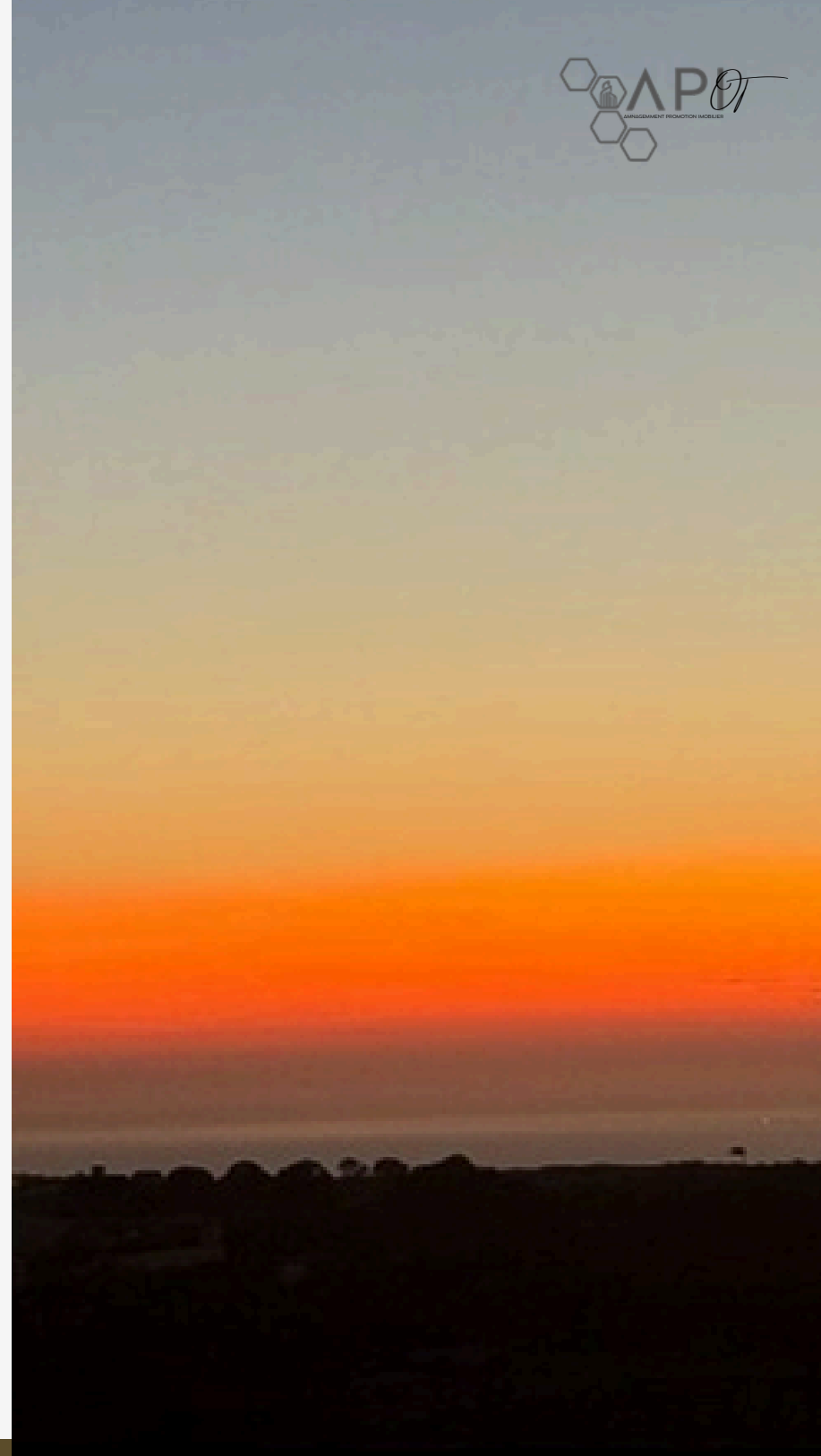
L'ESPACE DE VIE

Dès le premier regard, la résidence H1 impose son caractère exclusif. Son entrée majestueuse, avec son salon et son espace de réception, accueille les résidents dans une atmosphère de raffinement.

Passé ce seuil, l'intérieur révèle un univers où élégance et modernité se conjuguent.

Le confort se prolonge dans chaque détail, alliant sécurité et esthétisme pour faire de chaque appartement un lieu unique.

Avec H1, habiter Les Abess devient une expérience rare, où chaque instant se vit dans l'harmonie, le confort et l'élégance.



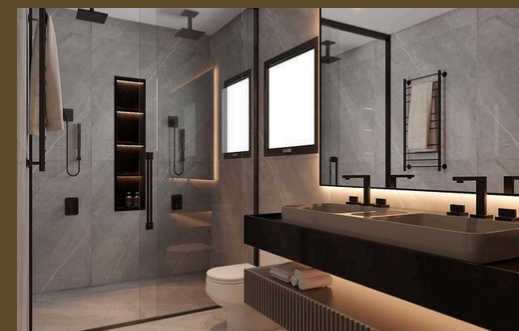
Le séjour, baigné de lumière par de larges baies vitrées, s'ouvre sur une terrasse généreuse où la mer se dévoile à perte de vue, offrant un cadre idéal pour recevoir ou simplement savourer des instants en famille.



La cuisine équipée, subtile alliance d'esthétisme et de fonctionnalité, s'impose comme un véritable espace de vie.



La suite parentale se révèle comme un véritable cocon, où bien-être et exclusivité s'unissent dans un espace d'intimité raffinée.



Les salles de bain, dotées de douches modernes, transforment chaque instant en un moment de détente.



MODALITÉS DE PAIEMENT

Pour faciliter l'acquisition, API propose des modalités de paiement souples et adaptées. L'achat se fait sur plan, avec un échelonnement clair et sécurisé, établi selon l'avancement des travaux, jusqu'à la livraison. Chaque client est accompagné à chaque étape de son investissement.

- 30% réservation
- 25% gros œuvre
- 30% second œuvre
- 10% finitions
- 5% remise des clés

POURQUOI INVESTIR AUX ABESS?

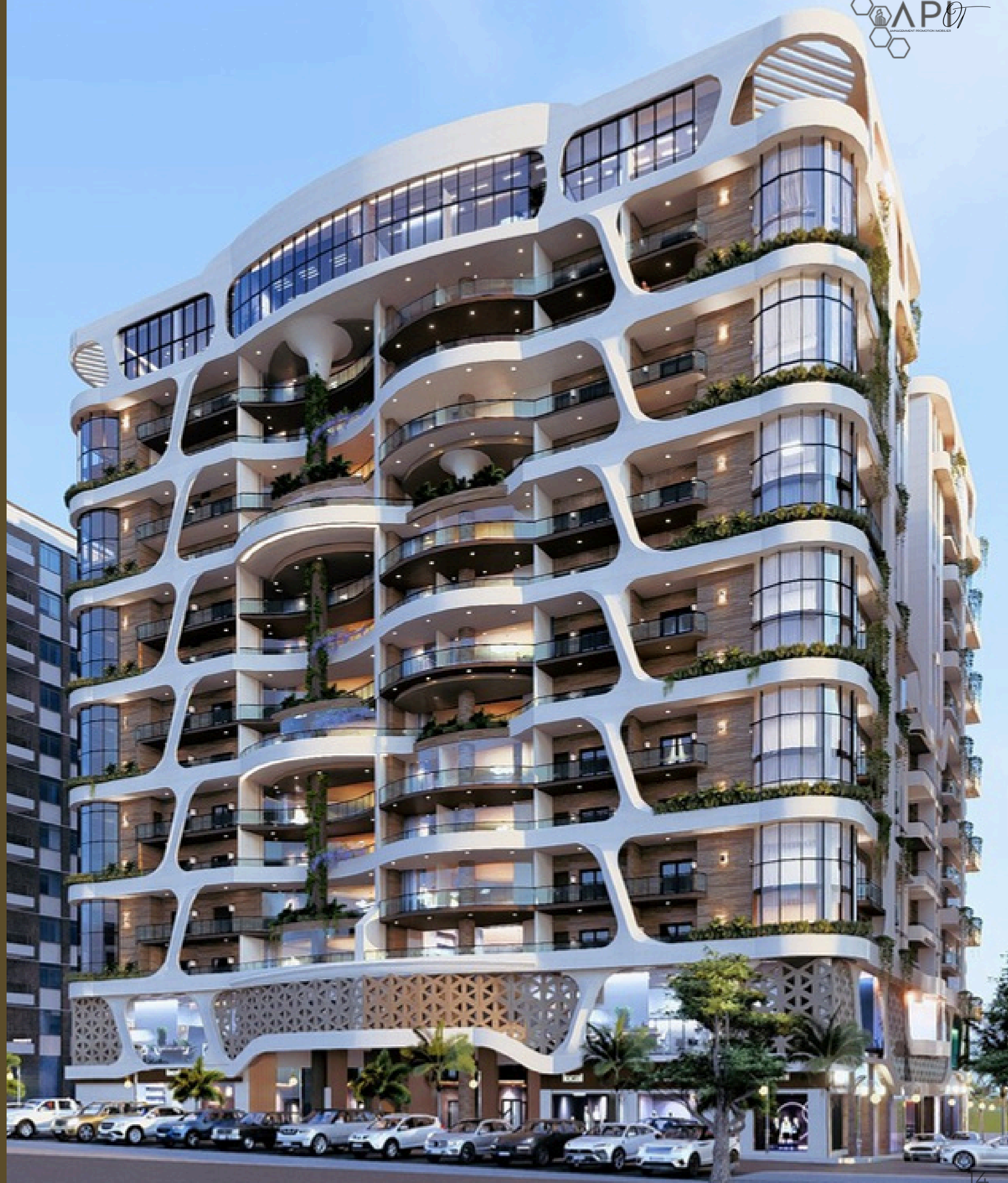
Grâce à une architecture raffinée, des prestations haut de gamme et un emplacement garantie face à la mer, la résidence se positionne parmi les meilleures offres du marché. Un prix attractif, compte tenu du standing exceptionnel proposé, fait de cet investissement une opportunité rare et durable.

- +30% de plus à la livraison
- Un rendement locatif de 5%
- Protection contre l'inflation
- Un placement sécurisé
- Un marché à forte demande
- Transmission patrimoniale
- Échelonnement des paiements
- Une revente assurée



GOLDEN

HAUT STANDING



PLAN DE F4/A

SURFACE JURIDIQUE 143.7 M²

EMPLACEMENT DU LOGEMENT
FAÇADE



EMPLACEMENT DU LOGEMENT
PLAN D'ÉTAGE

TABLEAU SURFACIQUE

SEJOUR
31.2m²

CUISINE
14.5m²

SUITE P
25.8m²

CHAMBRE.1
14m²

CHAMBRE.2
14.8m²

HALL
16.3m²

SDB
3.3m²

WC
1.7m²

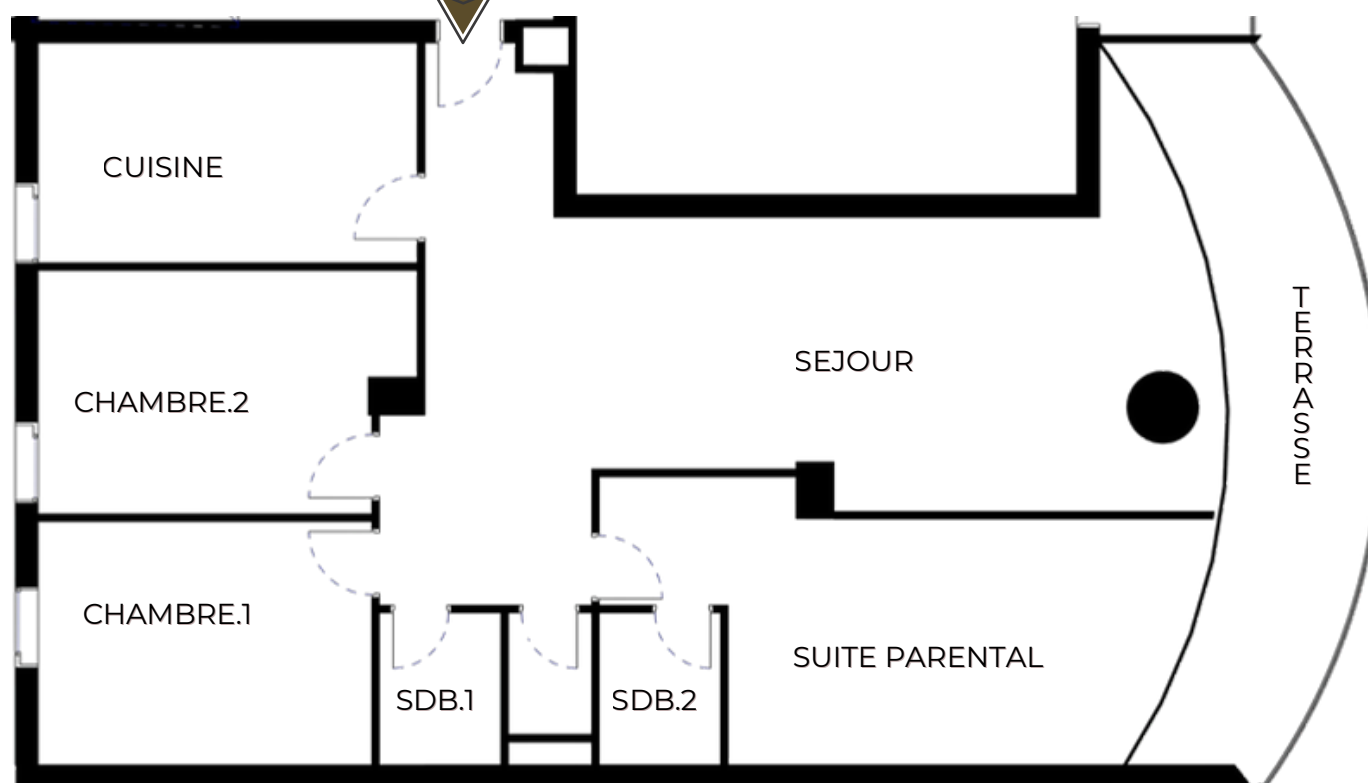
TERRASSE
18.2m²



entrée



entrée



PLAN DE F4/A

SURFACE JURIDIQUE 123.2 M²

EMPLACEMENT DU LOGEMENT
FAÇADE



EMPLACEMENT DU LOGEMENT
PLAN D'ÉTAGE

TABLEAU SURFACIQUE

SEJOUR
19.7m²

CUISINE
14.5m²

CHAMBRE.1
14m²

CHAMBRE.2
14.9m²

SUITE.P
22.6m²

HALL
14.7m²

SDB
3.3m²

WC
1.7m²

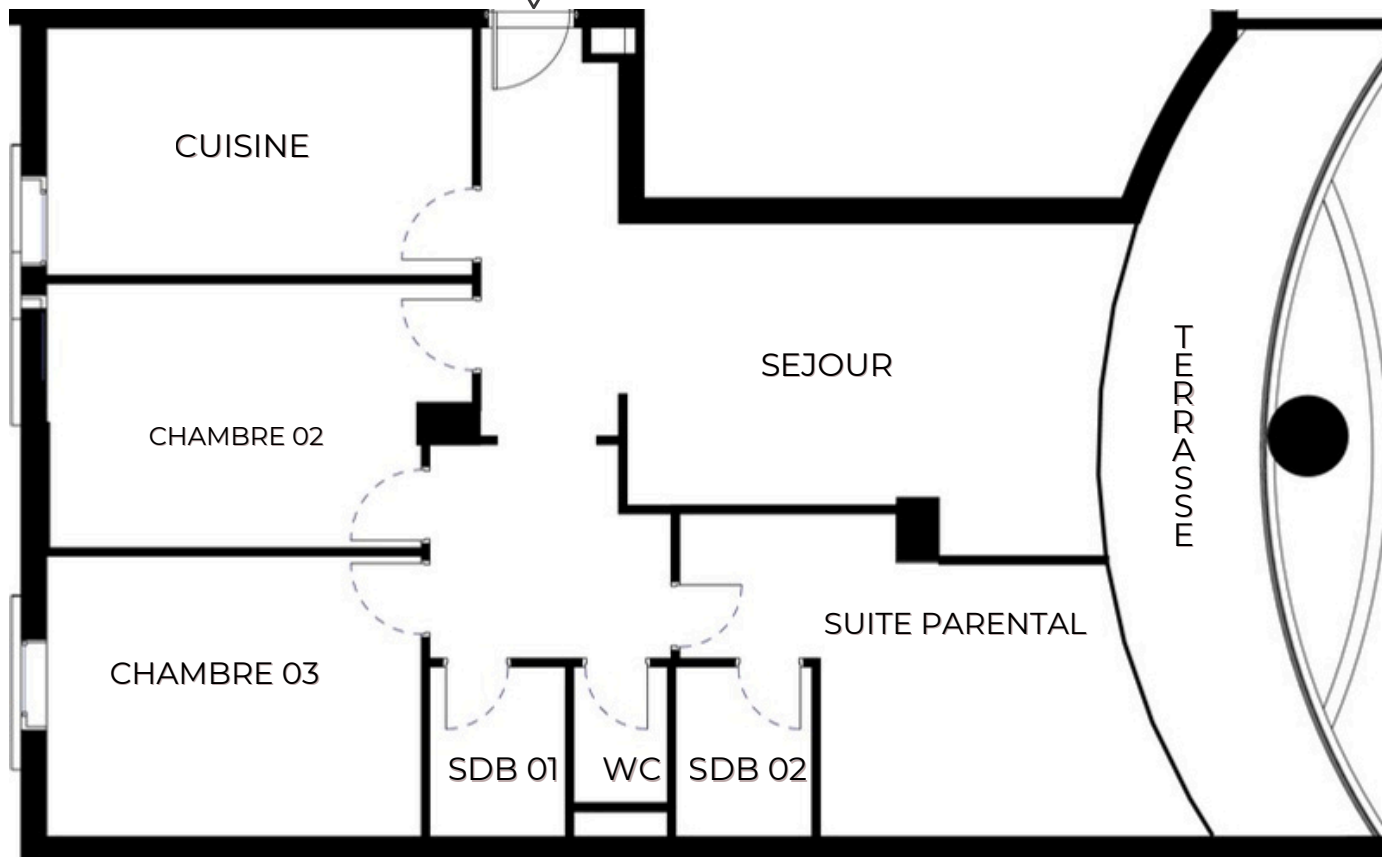
TERRASSE
18.1m²



entrée 



entrée 



PLAN DE F2/B

SURFACE JURIDIQUE 55.9 M²

EMPLACEMENT DU LOGEMENT
FAÇADE



EMPLACEMENT DU LOGEMENT
PLAN D'ÉTAGE

TABLEAU SURFACIQUE

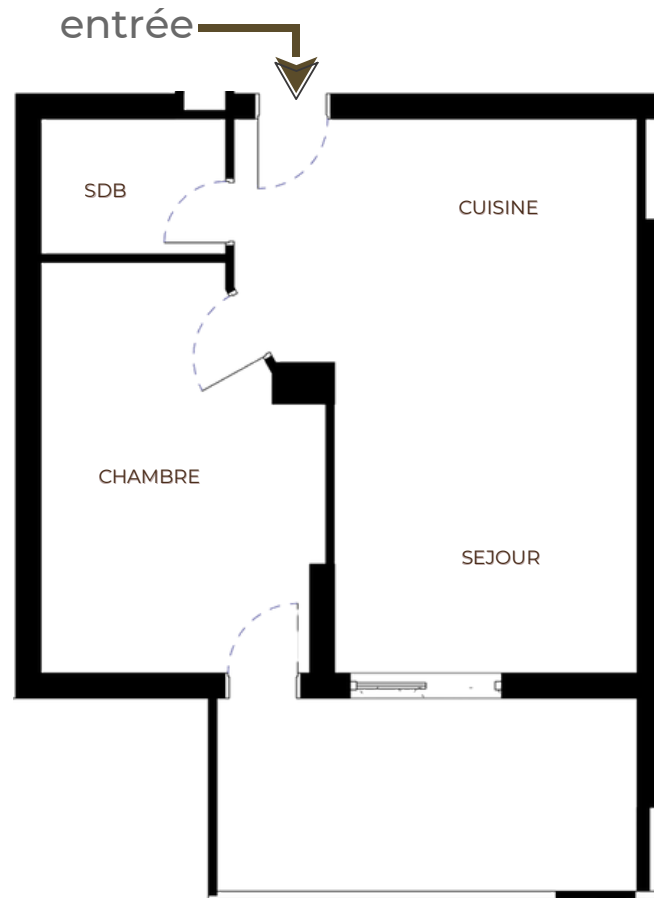
S-CUISINE
23.8m²

CHAMBRE
14.9m²

SANITAIRE
3.6m²

TERRASSE
10m²





PLAN DE F3/C

SURFACE JURIDIQUE 110.2 M²



EMPLACEMENT DU LOGEMENT
FAÇADE

EMPLACEMENT DU LOGEMENT
PLAN D'ÉTAGE

TABLEAU SURFACIQUE

SEJOUR
26.3m²

CUISINE
12.2²

SUITE P
17.3m²

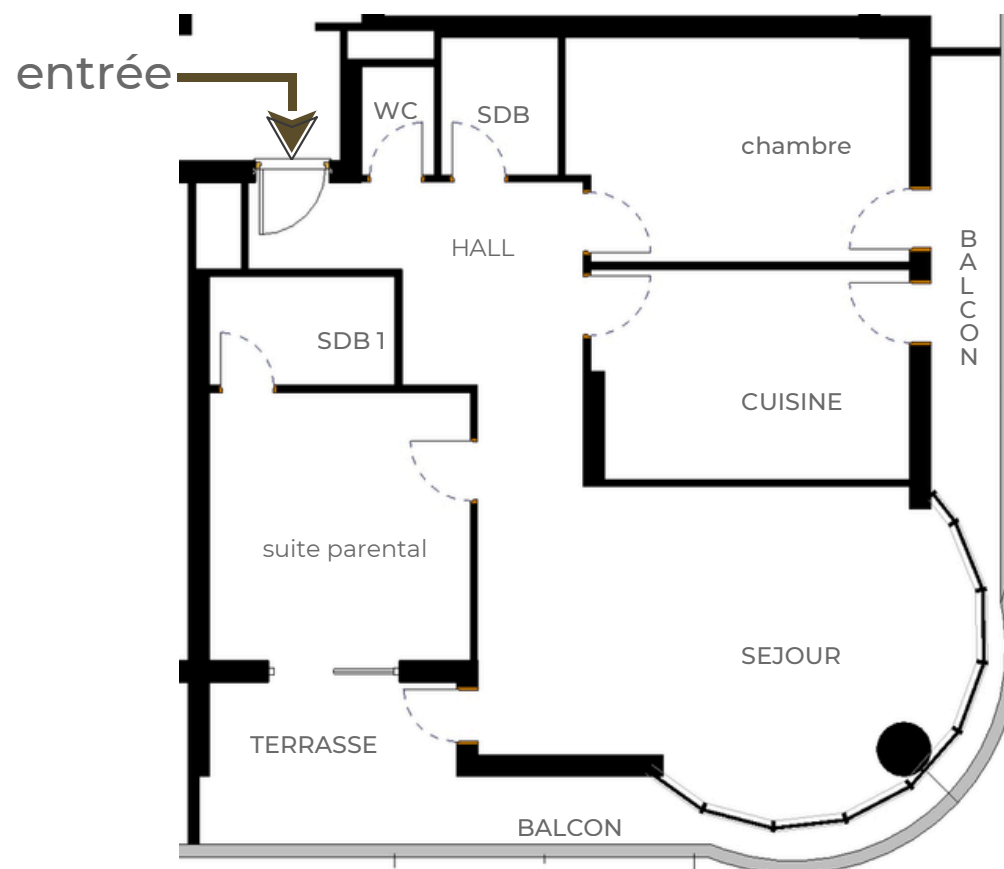
CHAMBRE
14.2m²

SDB
3m²

WC
1.5m²

TERRASSE
21m²





PLAN DE F3/D

SURFACE JURIDIQUE 77.7 M²



EMPLACEMENT DU LOGEMENT
PLAN D'ÉTAGE

TABLEAU SURFACIQUE

S-CUISINE
23.7m²

CHAMBRE
15.2m²

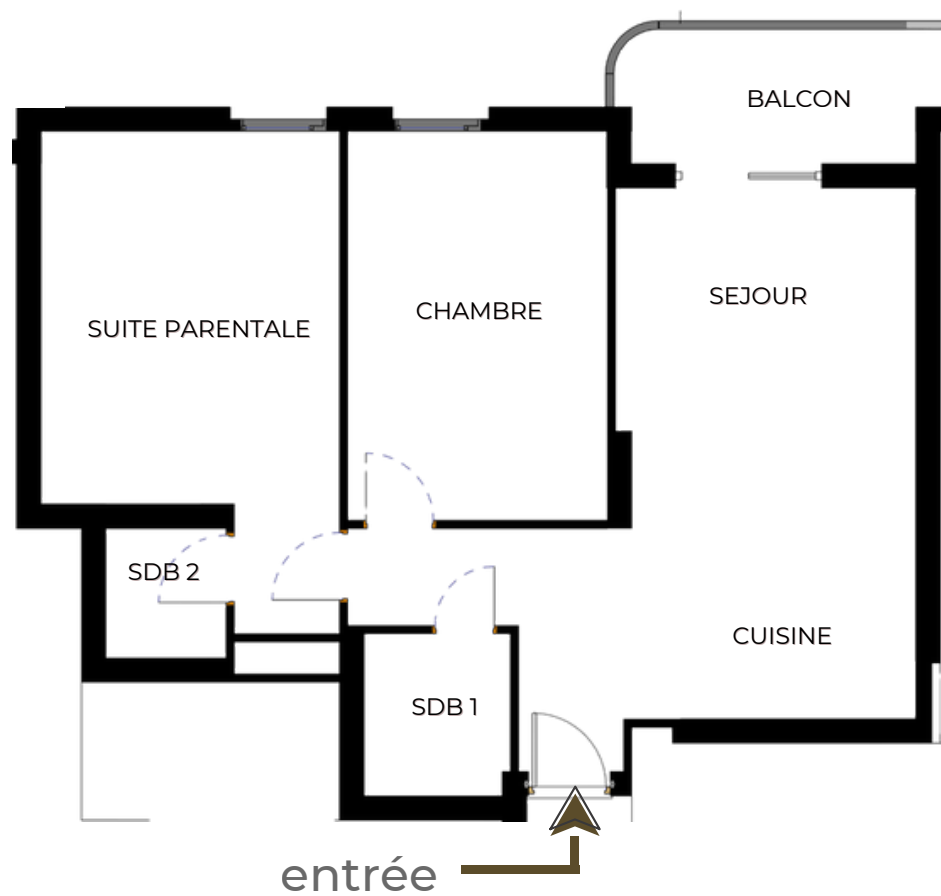
SUITE P
21.2m²

SANITAIRE
3.7m²

BALCON
5.7m²

EMPLACEMENT DU LOGEMENT
FAÇADE





PLAN DE F4/E

SURFACE JURIDIQUE 104.7 M²

EMPLACEMENT DU LOGEMENT
FAÇADE



EMPLACEMENT DU LOGEMENT
PLAN D'ÉTAGE

TABLEAU SURFACIQUE

S-CUISINE
34m²

CHAMBRE.1
14.9m²

SUITE P
19.6m²

CHAMBRE.2
14.7m²

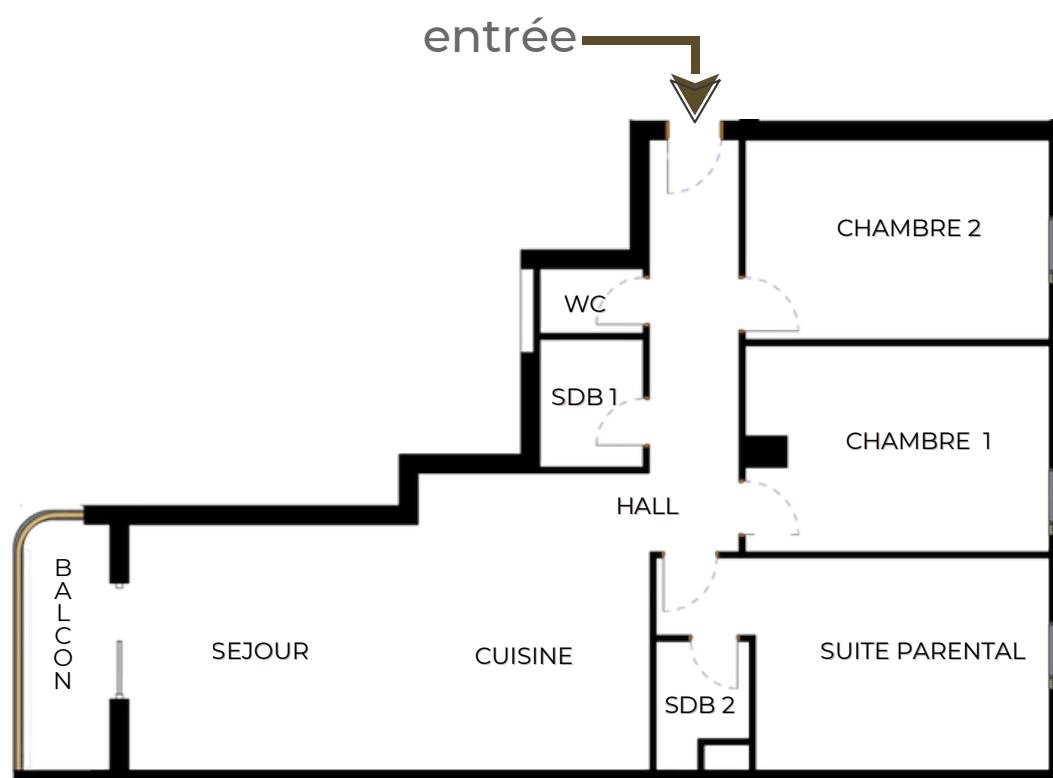
SDB
3.1m²

WC
1.7m²

HALL
8.3m²

BALCON
5.5m²





PLAN DE F3/E

SURFACE JURIDIQUE 104.7 M²



EMPLACEMENT DU LOGEMENT
FAÇADE



EMPLACEMENT DU LOGEMENT
PLAN D'ÉTAGE

TABLEAU SURFACIQUE

SEJOUR
34m²

CUISINE
14.7m²

SUITE P
19.6m²

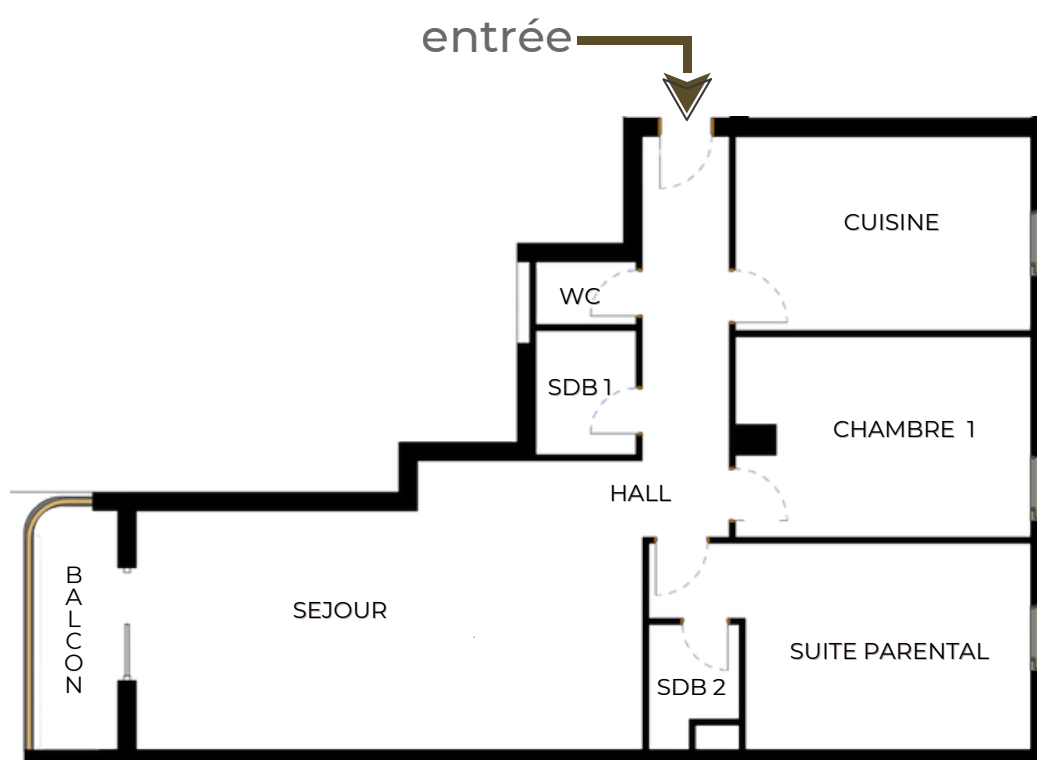
CHAMBRE.1
14.9m²

SDB
3.1m²

WC
1.7m²

HALL
8.3m²

BALCON
5.5m²



PLAN DE F4/F

SURFACE JURIDIQUE 112.7 M²

EMPLACEMENT DU LOGEMENT
FAÇADE



EMPLACEMENT DU LOGEMENT
PLAN D'ÉTAGE

TABLEAU SURFACIQUE

SEJOUR
24.2m²

CUISINE
13.9m²

SUITE P
16.8m²

CHAMBRE.1
14.6m²

CHAMBRE.2
16.7m²

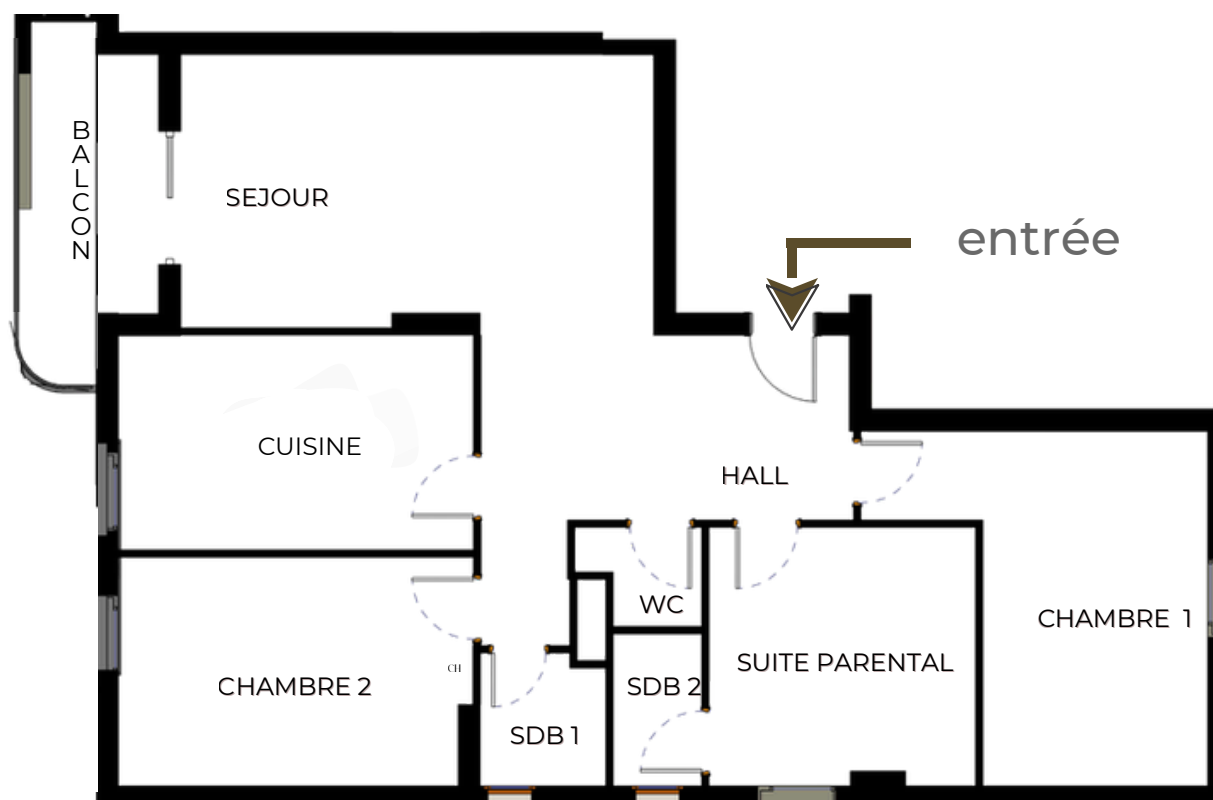
HALL
14.5m²

SDB
3.1m²

WC
1.8m²

BALCON
5.6m²





PLAN DE F5/F

SURFACE JURIDIQUE 112.7 M²

EMPLACEMENT DU LOGEMENT
FAÇADE



EMPLACEMENT DU LOGEMENT
PLAN D'ÉTAGE

TABLEAU SURFACIQUE

S-CUISINE
24.2m²

CHAMBRE.3
13.9m²

SUITE P
16.8m²

CHAMBRE.1
14.6m²

CHAMBRE.2
16.7m²

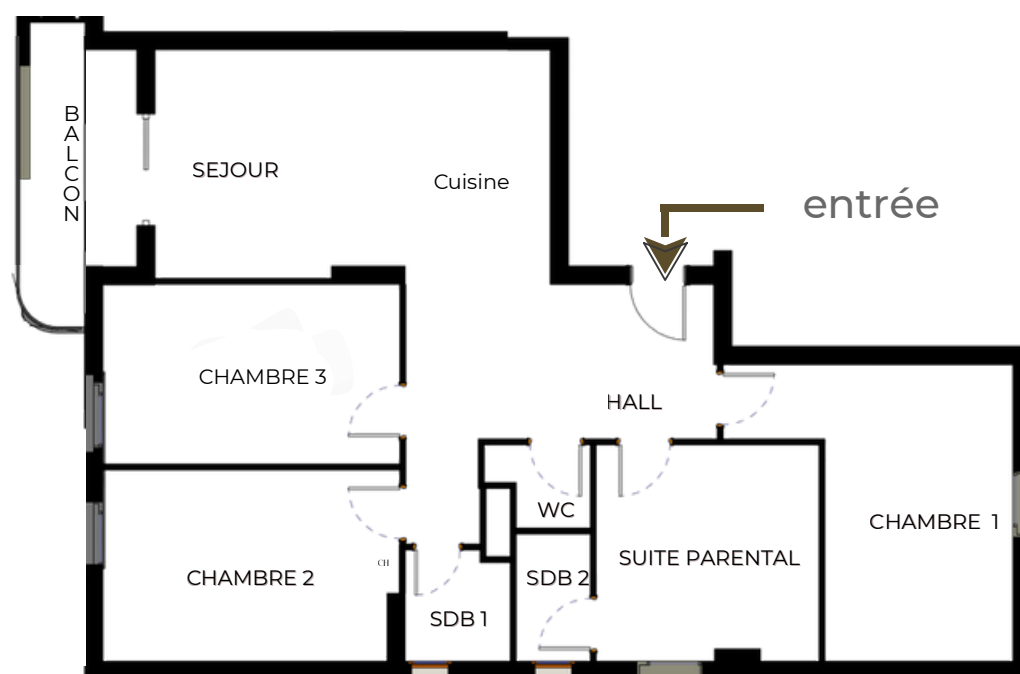
HALL
14.5m²

SDB
3.1m²

WC
1.8m²

BALCON
5.6m²





FAÇADE





VE SUR MER



- ◇ R+14
- ◇ R+13
- ◇ R+12
- ◇ R+11
- ◇ R+10
- ◇ R+09
- ◇ R+08
- ◇ R+07
- ◇ R+06
- ◇ R+05
- ◇ R+04
- ◇ R+03
- ◇ R+02
- ◇ R+01
- ◇ RDC

FAÇADE

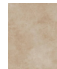
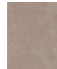



FACADE VUE SUR VILLE

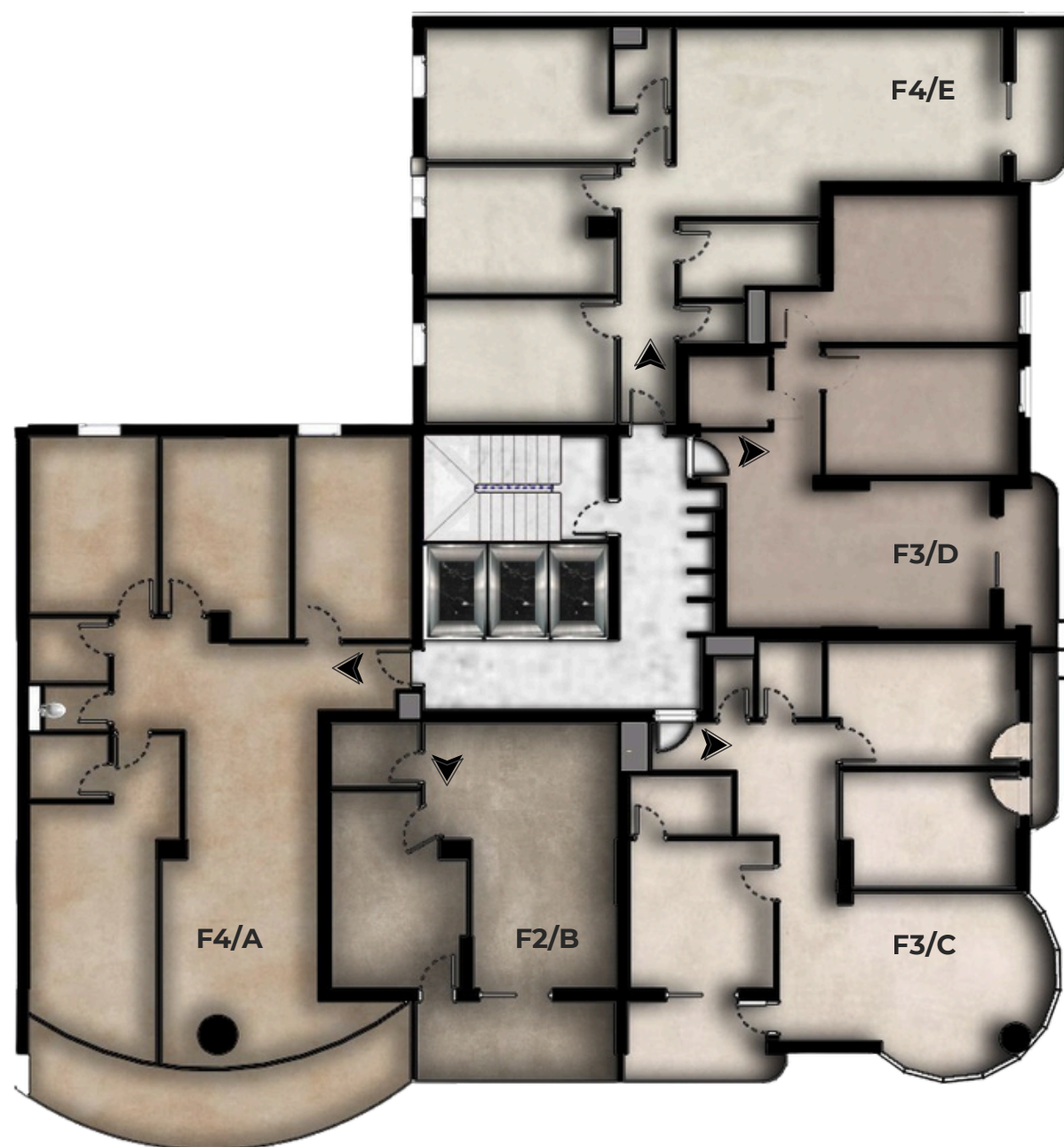
- R+14 
- R+13 
- R+12 
- R+11 
- R+10 
- R+09 
- R+08 
- R+07 
- R+06 
- R+05 
- R+04 
- R+03 
- R+02 
- R+01 
- RDC 



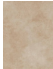






2eme étage

	F4/A	<u>146.1 m²</u>
	F2/B	<u>56.4 m²</u>
	F3/C	<u>110.2 m²</u>
	F3/D	<u>84.2 m²</u>
	F4/E	<u>108.4 m²</u>








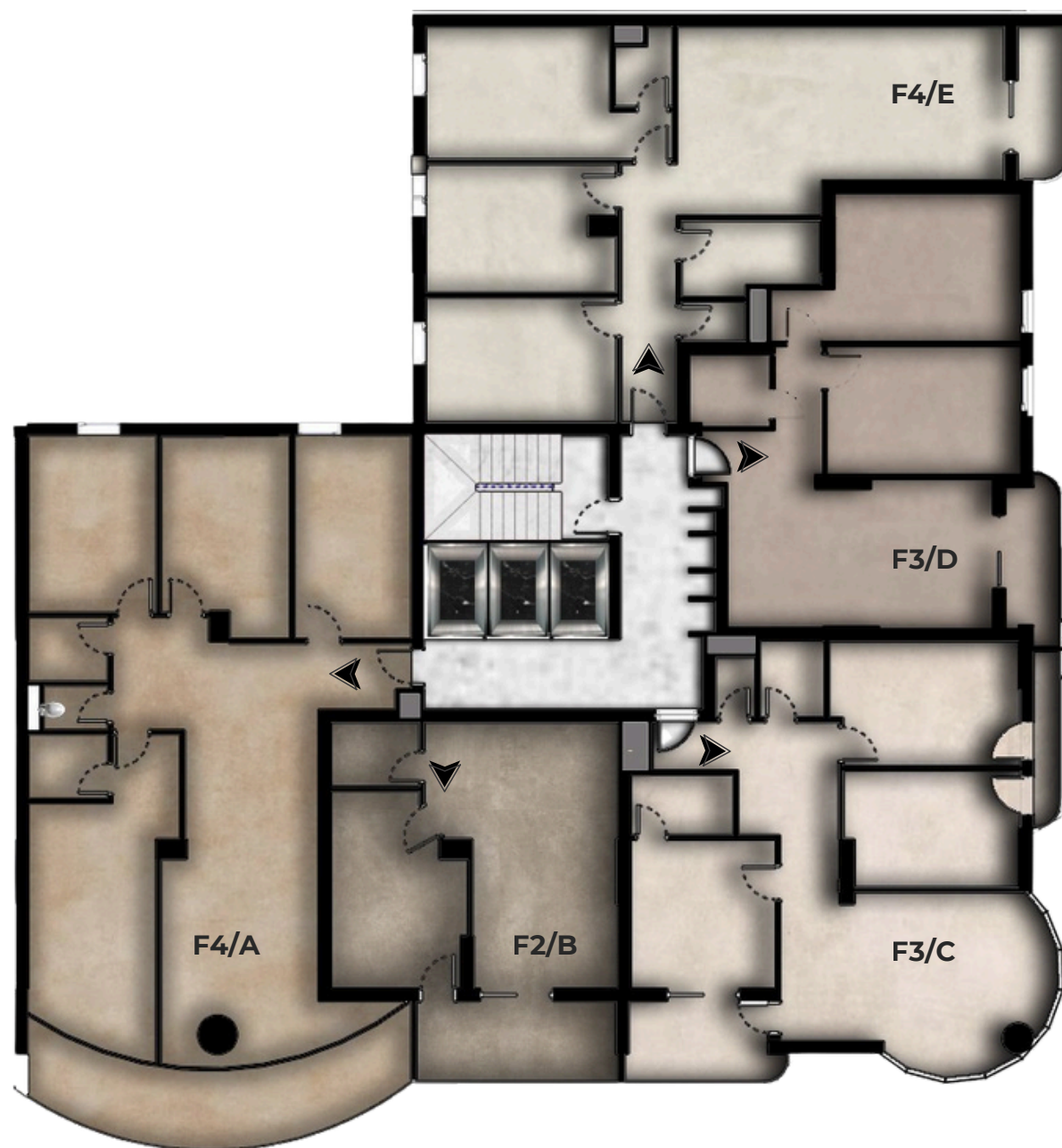
3eme étage

	F4/A	143.7 m ²
	F2/B	56 m ²
	F3/C	99.3 m ²
	F3/D	77.7m ²
	F4/E	104.7 m ²



4eme étage

	F4/A	<u>145 m²</u>
	F2/B	<u>57.8 m²</u>
	F3/C	<u>110.6 m²</u>
	F3/D	<u>79.4 m²</u>
	F4/E	<u>104.7 m²</u>








5eme étage

F4/A	144 m ²
F2/B	56.2 m ²
F3/C	99.7 m ²
F3/D	78.2 m ²
F4/E	104.7 m ²

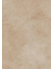
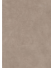




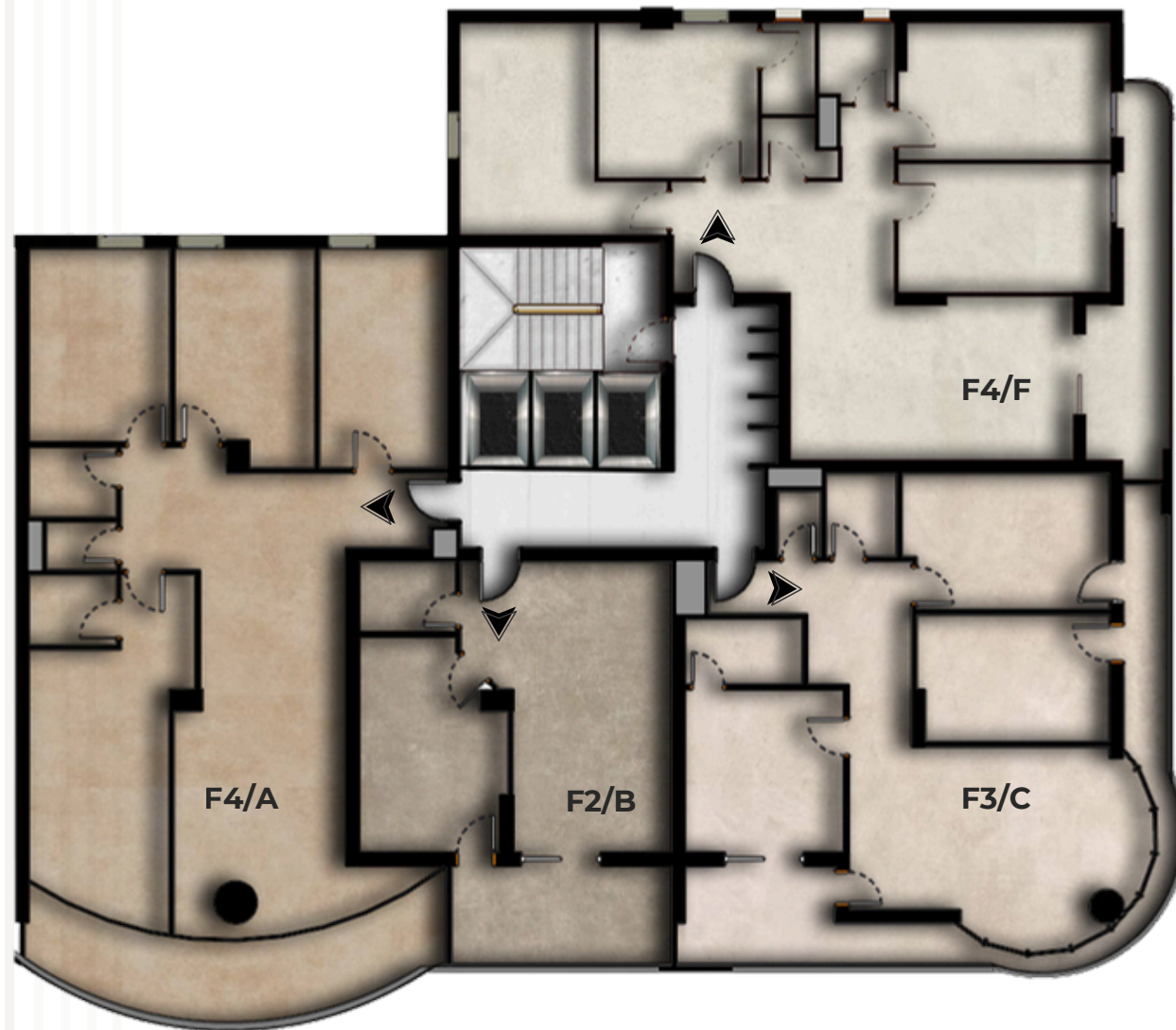
6eme étage

	F4/A	<u>123.3 m²</u>
	F2/B	<u>56.5 m²</u>
	F3/C	<u>110.6 m²</u>
	F3/D	<u>79.4 m²</u>
	F4/E	<u>104.7 m²</u>


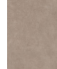




7eme étage

	F4/A	<u>144 m²</u>
	F2/B	<u>56.2 m²</u>
	F3/C	<u>99.6 m²</u>
	F4/F	<u>191.7 m²</u>


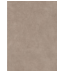




8eme étage

	F4/A	<u>145 m²</u>
	F2/B	<u>57.8 m²</u>
	F3/C	<u>110.6 m²</u>
	F4/F	<u>118.6 m²</u>

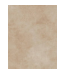

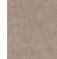


9eme étage

	F4/A	144 m ²
	F2/B	56.2 m ²
	F3/C	99.6 m ²
	F4/F	112.7 m ²






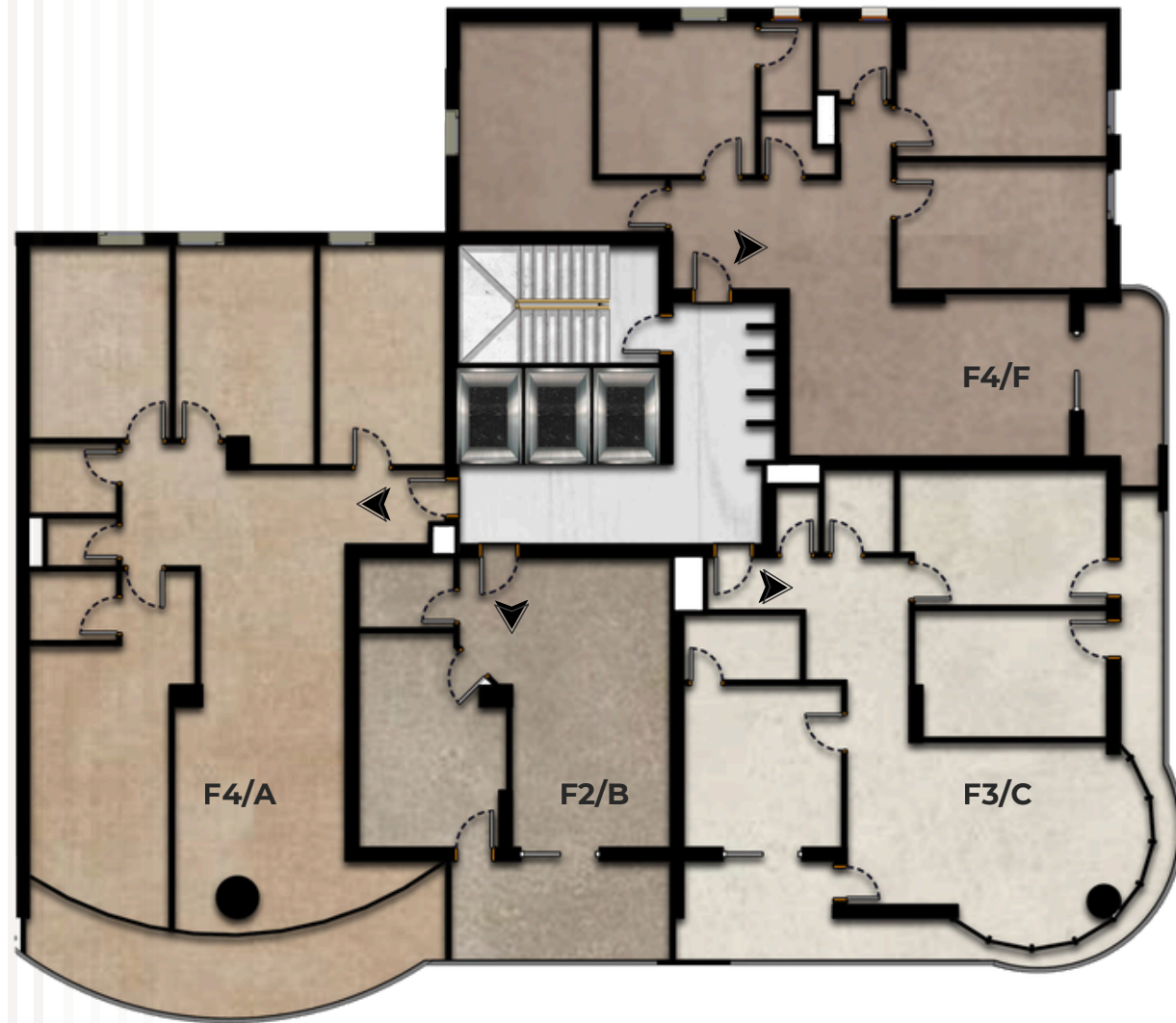
10eme étage

	F5	<u>182.8 m²</u>
	F3/C	<u>110.6 m²</u>
	F4/F	<u>113.8 m²</u>


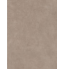




11eme étage

	F5	<u>203.6 m²</u>
	F3/C	<u>99.6 m²</u>
	F4/F	<u>112.7 m²</u>

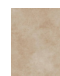





12eme étage

	F4/A	<u>145 m²</u>
	F2/B	<u>57.8 m²</u>
	F3/C	<u>110.6 m²</u>
	F4/F	<u>113.8 m²</u>



13eme étage

	F4/A	144 m ²
	F2/B	56.2 m ²
	F3/C	99.6 m ²
	F3/D	112.7 m ²



GOLDEN

HAUT STANDING



PLAN DE F4/A

SURFACE JURIDIQUE 138 M²

EMPLACEMENT DU LOGEMENT
FAÇADE



EMPLACEMENT DU LOGEMENT
PLAN D'ÉTAGE

TABLEAU SURFACIQUE

SEJOUR
28.3m²

CUISINE
15m²

SUITE P
27.5m²

CHAMBRE.1
12.7m²

CHAMBRE.2
14.5m²

HALL
13.3m²

SDB
3.3m²

WC
1.7m²

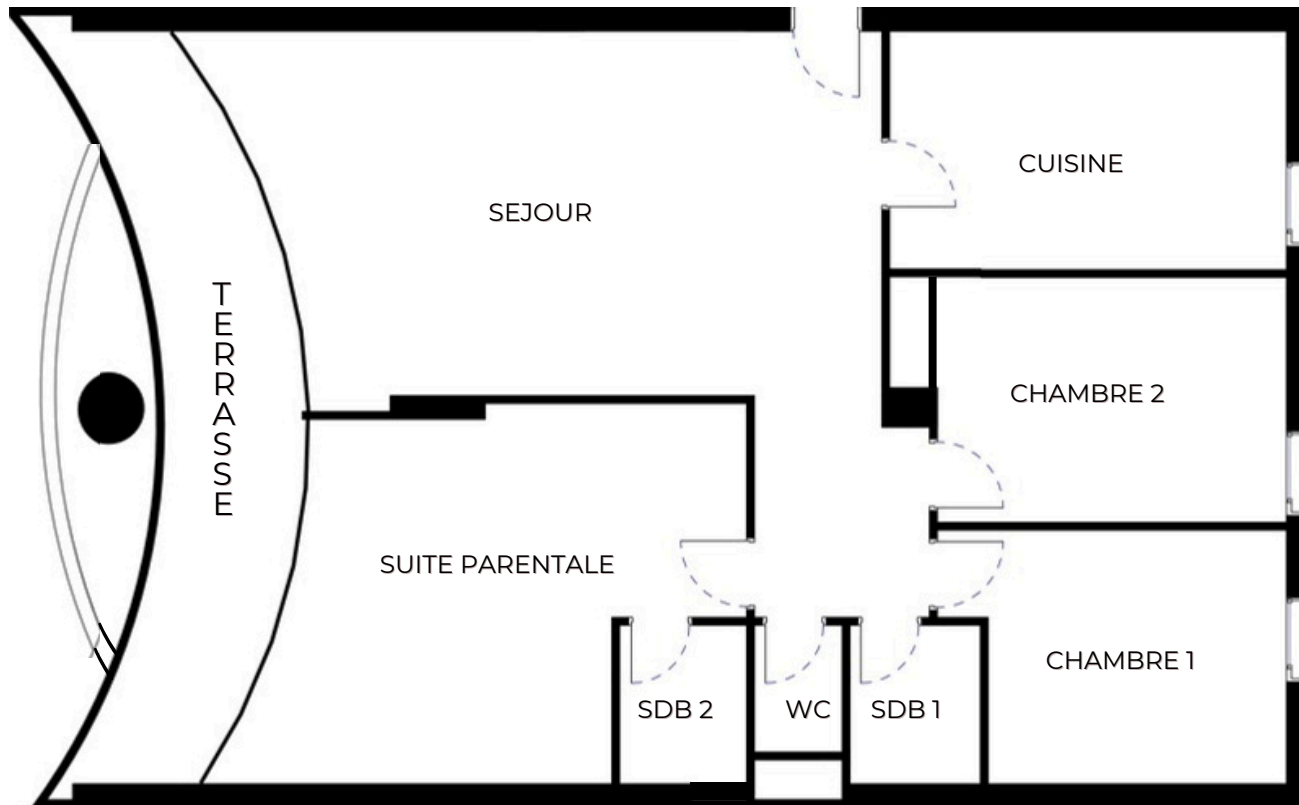
TERRASSE
18.5m²



entrée



entrée



PLAN DE F5/A

SURFACE JURIDIQUE 160.7 M²

EMPLACEMENT DU LOGEMENT
FAÇADE



EMPLACEMENT DU LOGEMENT
PLAN D'ÉTAGE

TABLEAU SURFACIQUE

S-CUISINE
38.5m²

CHAMBRE.1
12.7m²

SUITE P
39m²

CHAMBRE.2
14.5m²

CHAMBRE.3
15m²

HALL
13.3m²

SDB
3.3m²

WC
1.7m²

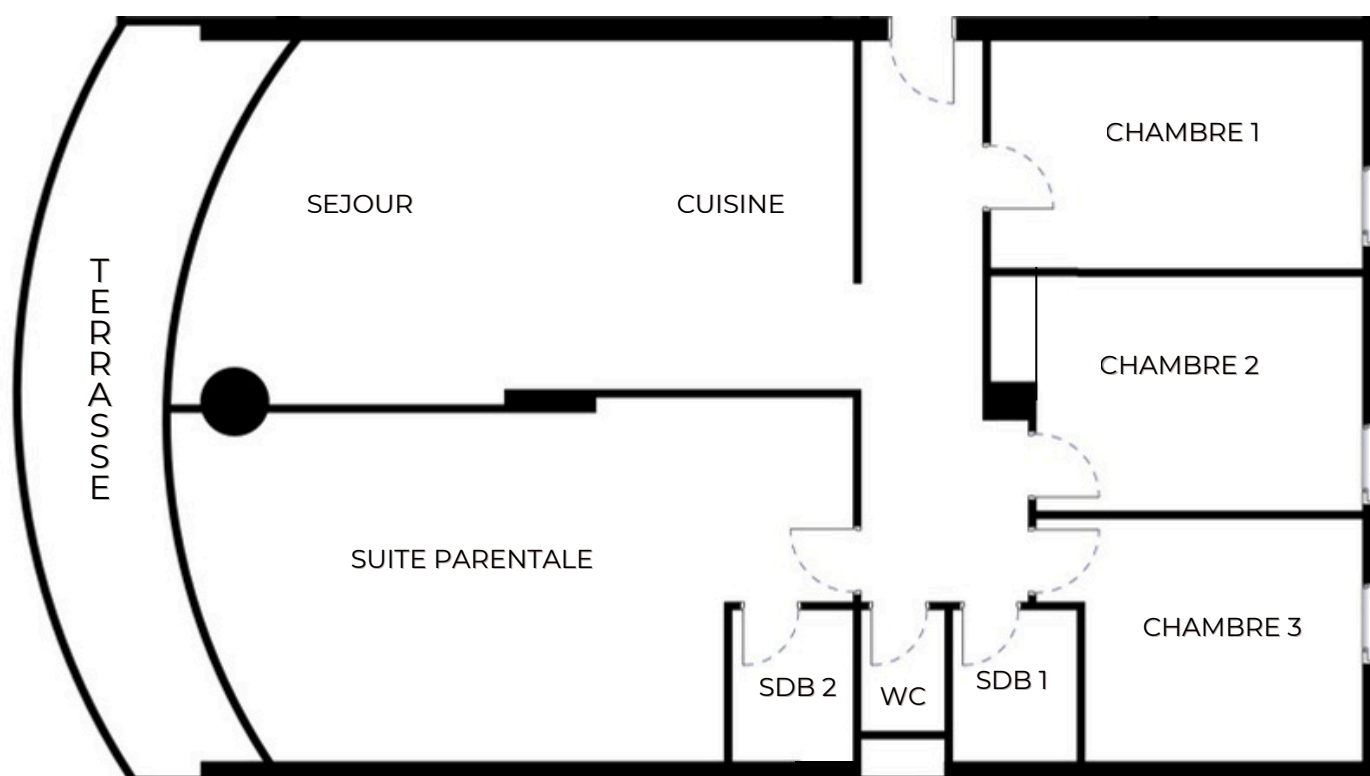
TERRASSE
18.6m²



entrée



entrée



PLAN DE F4/B DUPLIX

SURFACE JURIDIQUE 143.7 M²

EMPLACEMENT DU LOGEMENT
FAÇADE



EMPLACEMENT DU LOGEMENT
PLAN D'ÉTAGE

TABLEAU SURFACIQUE

S-CUISINE
32.3m²²

CHAMBRE.1
11.8m²

SUITE P
23.3m²

CHAMBRE.2
15.1m²

WC
1.7m²

SANITAIRE
5.6m²

HALL 1
6.5m²

HALL 2
5.1m

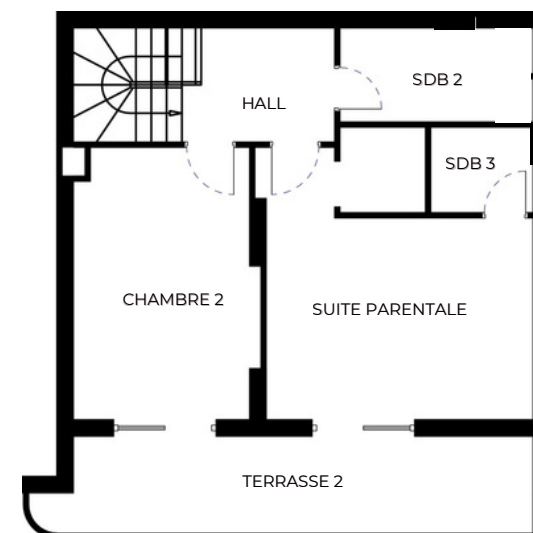
TERRASSE.1
16.2m²

TERRASSE.2
14.3m

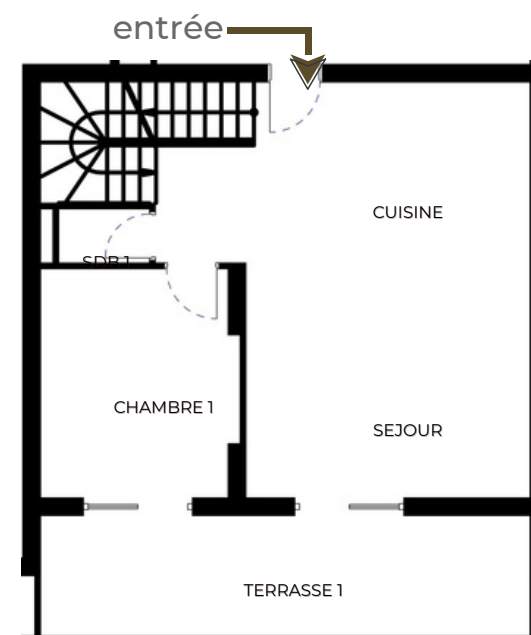




1ER ETAGE



RDC



PLAN DE F3/B DUPLIX

SURFACE JURIDIQUE 143.7 M²

EMPLACEMENT DU LOGEMENT
FAÇADE



EMPLACEMENT DU LOGEMENT
PLAN D'ÉTAGE

TABLEAU SURFACIQUE

SEJOUR
32.3m²²

CUISINE
11.8m²

SUITE P
23.3m²

CHAMBRE
15.1m²

WC
1.7m²

SANITAIRE
5.6m²

HALL 1
6.5m²

HALL 2
5.1m

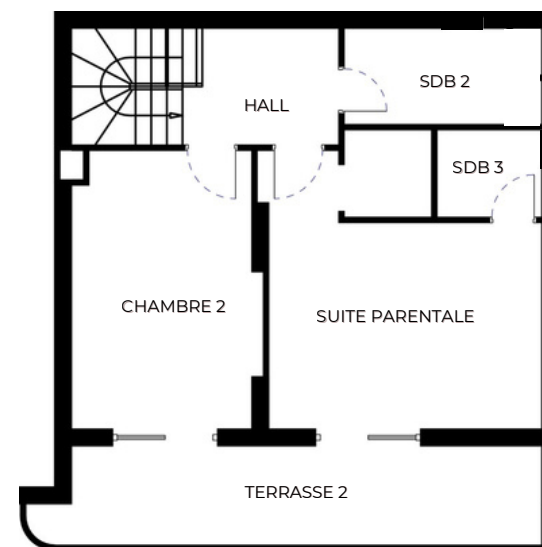
TERRASSE.1
16.2m²

TERRASSE.2
14.3m

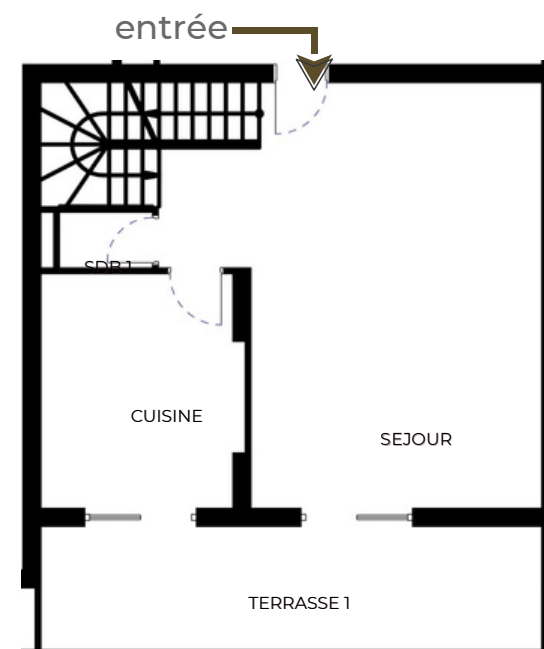




1ER ETAGE



RDC



PLAN DE F4/C

SURFACE JURIDIQUE 146.3 M²

EMPLACEMENT DU LOGEMENT
FAÇADE



EMPLACEMENT DU LOGEMENT
PLAN D'ÉTAGE

TABLEAU SURFACIQUE

SEJOUR
28.8m²

CUISINE
13.9m²

SUITE PARENTAL
23.8m²

CHAMBRE.1
12.8m²

CHAMBRE.2
14.5m²

Hall
16.4m²

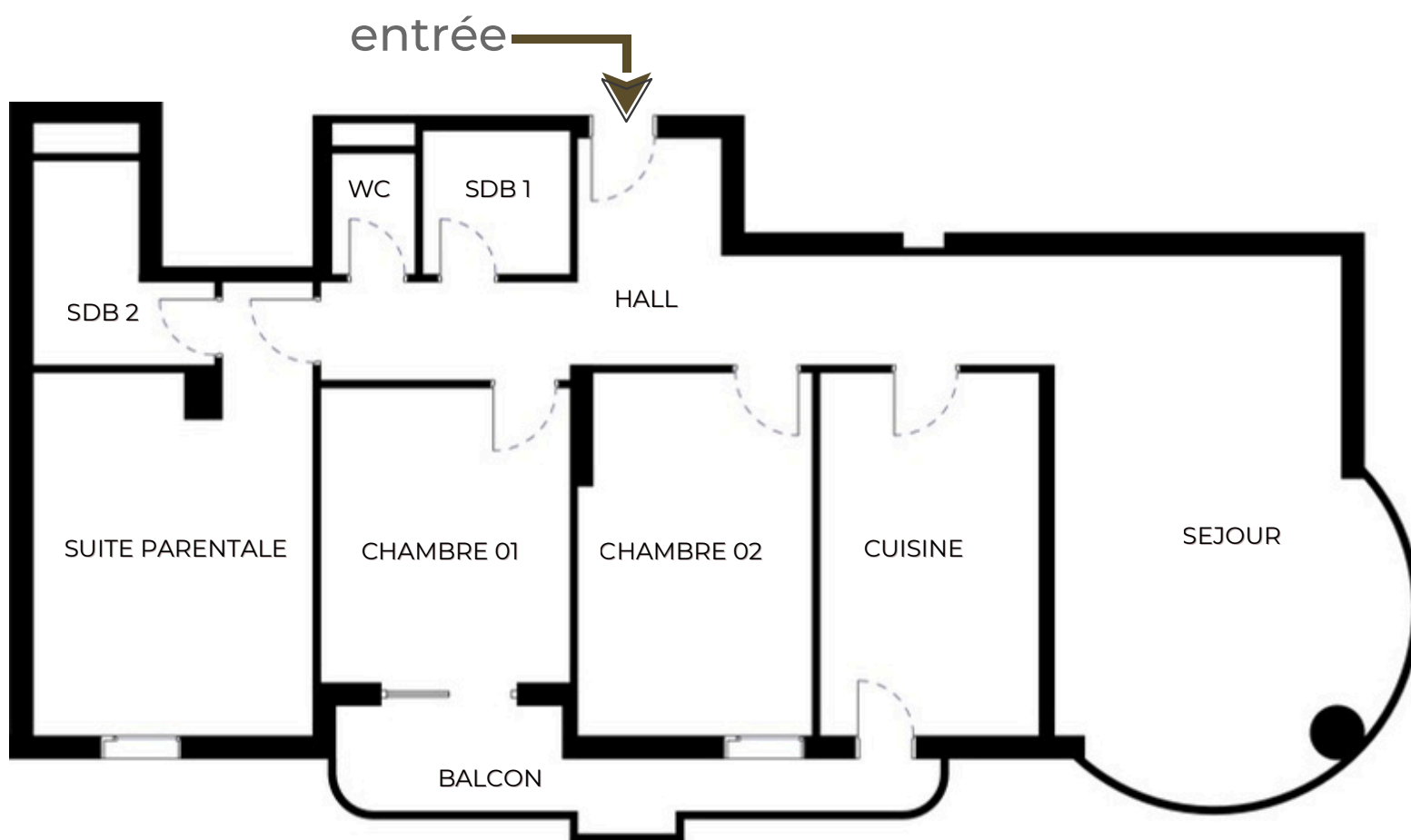
SDB
3.7m²

WC
1.7m²

BALCON
7.9m²



entrée



PLAN DE F4/E

SURFACE JURIDIQUE 143.7 M²



EMPLACEMENT DU LOGEMENT
FAÇADE



EMPLACEMENT DU LOGEMENT
PLAN D'ÉTAGE

TABLEAU SURFACIQUE

SÉJOUR
26.6m²

CUISINE
14.2m²

SUITE P
23.1m²

CHAMBRE.1
14.6m²

CHAMBRE.2
3.4m²

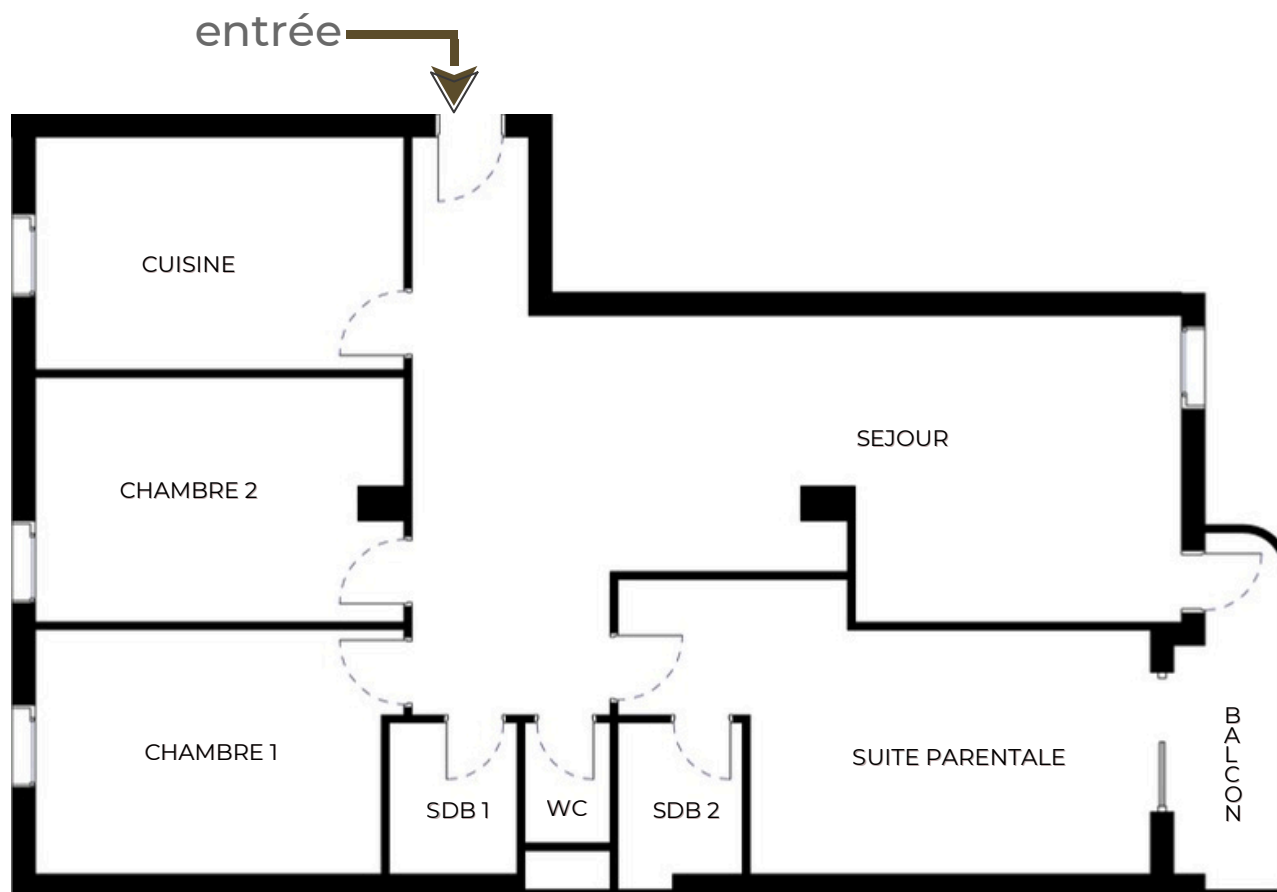
HALL
2.3m²

SDB
3.2m²

WC
1.7m²

BALCON
5.7m²

entrée



FAÇADE

VE SUR MER



- ◇ R+14
- ◇ R+13
- ◇ R+12
- ◇ R+11
- ◇ R+10
- ◇ R+09
- ◇ R+08
- ◇ R+07
- ◇ R+06
- ◇ R+05
- ◇ R+04
- ◇ R+03
- ◇ R+02
- ◇ R+01
- ◇ RDC

FAÇADE

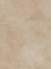



FACADE VUE SUR VILLE

- R+14
- R+13
- R+12
- R+11
- R+10
- R+09
- R+08
- R+07
- R+06
- R+05
- R+04
- R+03
- R+02
- R+01
- RDC



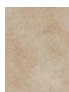





2eme étage

	F4/A	<u>161.1 m²</u>
	F4/B	<u>67.1 m²</u>
	F4/C	<u>142 m²</u>
	F4/E	<u>128.3 m²</u>

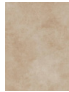





3eme étage

	F4/A	137.8 m ²
	F4/B	64.6 m ²
	F4/C	126.6 m ²
	F4/E	123.9 m ²

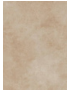





4.8.12eme étage

	F4/A	137.9 m ²
	F4/B	69.1 m ²
	F4/C	138.5 m ²
	F4/E	124 m ²







5.9.13eme étage

	F4/A	138.9 m ²
	F4/B	64.8 m ²
	F4/C	127.2 m ²
	F4/E	124 m ²

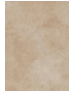





6,10 eme étage

	F5/A	<u>160.5 m²</u>
	F4/B	<u>69.1 m²</u>
	F4/C	<u>138.5 m²</u>
	F4/E	<u>124 m²</u>



7.11 eme étage

	F4/A	137.9 m ²
	F4/B	64.8 m ²
	F4/C	127.2 m ²
	F4/E	124 m ²

cit  07 logts OPGI, N 1 Hai Bir el Djir - Oran traversin
Tel: 0555 02 23 44 / 0560 00 99 00 / 0560 00 88 00
client@api-algerie.com
FB API Alg rie
www.api-algerie.com

